

УТВЕРЖДАЮ

Начальник отдела по городскому округу Спасск-Дальний и Спасскому муниципальному району департамента труда и социального развития Приморского края

Л.П. Великая

« 14 » августа 20 16г.



**ПАСПОРТ ДОСТУПНОСТИ
объекта социальной инфраструктуры (ОСИ)**

№

1. Общие сведения об объекте

- 1.1. Наименование (вид) объекта: образовательное учреждение
1.2. Адрес объекта: 692238 Спасск-Дальний, ул. Красногвардейская 87/3а
1.3. Сведения о размещении объекта:
- отдельно стоящее здание 2 этажей, 1082,2 кв.м
- часть здания - этажей (или на - этаже), - кв.м
- наличие прилегающего земельного участка (да, нет); 11,812 кв.м
1.4. Год постройки здания 1974, последнего капитального ремонта -
1.5. Дата предстоящих плановых ремонтных работ: текущего - 2016, капитального

сведения об организации, расположенной на объекте:

- 1.6. Название организации (учреждения) (полное юридическое наименование – согласно Уставу, краткое наименование): Муниципальное бюджетное дошкольное образовательное учреждение «Центр развития ребенка детский сад № 4 «Солнышко» городского округа Спасск-Дальний, МБДОУ ЦРР детский сад № 4 «Солнышко»
1.7. Юридический адрес организации (учреждения): 692238, Спасск-Дальний, ул. Красногвардейская 87/3а
1.8. Основание для пользования объектом (оперативное управление, аренда, собственность)
1.9. Форма собственности (государственная, негосударственная) муниципальная
1.10. Территориальная принадлежность (федеральная, региональная, муниципальная)
1.11. Вышестоящая организация (наименование): Администрация городского округа Спасск-Дальний
1.12. Адрес вышестоящей организации, другие координаты: 692245, г. Спасск-Дальний, ул. Борисова, 17

2. Характеристика деятельности организации на объекте (по обслуживанию населения)

- 2.1 Сфера деятельности (здравоохранение, образование, социальная защита, физическая культура и спорт, культура, связь и информация, транспорт, жилой фонд, потребительский рынок и сфера услуг, другое)
2.2 Виды оказываемых услуг: образовательная деятельность по программам дошкольного образования.
2.3 Форма оказания услуг: (на объекте, с длительным пребыванием, в т.ч. проживанием, на дому, дистанционно)
2.4 Категории обслуживаемого населения по возрасту: (дети, взрослые трудоспособного возраста, пожилые; все возрастные категории)

2.5 Категории обслуживаемых инвалидов: инвалиды, передвигающиеся на коляске, инвалиды с нарушениями опорно-двигательного аппарата; нарушениями зрения, нарушениями слуха, нарушениями умственного развития

2.6 Плановая мощность: посещаемость (количество обслуживаемых в день), вместимость, пропускная способность) 240 чел.

2.7 Участие в исполнении ИПР инвалида, ребенка-инвалида (да, нет)

3. Состояние доступности объекта

3.1 Путь следования к объекту пассажирским транспортом

(описать маршрут движения с использованием пассажирского транспорта)

На городских автобусах по маршрутам №№ 36, 7, 106, 5, 20, 121, 11 до остановки СТА (центр, 1 пешеходный переход, движение на юг по улице Красногвардейской.

наличие адаптированного пассажирского транспорта к объекту
да

3.2 Путь к объекту от ближайшей остановки пассажирского транспорта:

3.2.1 расстояние до объекта от остановки транспорта 120 м

3.2.2 время движения (пешком) 5 -7 мин

3.2.3 наличие выделенного от проезжей части пешеходного пути (да, нет),

3.2.4 Перекрестки: нерегулируемые; регулируемые, со звуковой сигнализацией, таймером; нет

3.2.5 Информация на пути следования к объекту: акустическая, тактильная, визуальная; нет

3.2.6 Перепады высоты на пути: есть, нет (описать)

Их обустройство для инвалидов на коляске: да, нет

ДОУ расположено на возвышенном месте, связи с чем, наблюдается незначительный перепад высоты по пути следования в ДОУ от остановки гор. Транспорта.

3.3 Организация доступности объекта для инвалидов – форма обслуживания*

№№ п/п	Категория инвалидов (вид нарушения)	Вариант организации доступности объекта (формы обслуживания)*
1.	Все категории инвалидов и МГН	
	<i>в том числе инвалиды:</i>	
2	передвигающиеся на креслах-колясках	ДУ
3	с нарушениями опорно-двигательного аппарата	А
4	с нарушениями зрения	А
5	с нарушениями слуха	А
6	с нарушениями умственного развития	А

* - указывается один из вариантов: «А», «Б», «ДУ», «ВНД»: «А» - доступность всех зон и помещений (универсальная); «Б» - выделены для обслуживания инвалидов специальные участки и помещения; «ДУ» - обеспечена условная доступность: помощь сотрудника организации, либо услуги предоставляются на дому или дистанционно; «ВНД» - доступность не организована (временно недоступно).

3.4 Состояние доступности основных структурно-функциональных зон

№ п/п	Основные структурно-функциональные зоны	Состояние доступности, в том числе для основных категорий инвалидов**
	Территория, прилегающая к зданию (участок)	ДП-В
	Вход (входы) в здание	ДЧ-И (О,С,Г,У)
	Путь (пути) движения внутри здания (в т.ч. пути эвакуации)	ДЧ-И (О,С,Г,У)
	Зона целевого назначения здания (целевого посещения объекта)	ДЧ-И (О,С,Г,У)
	Санитарно-гигиенические помещения	ДЧ-И (С,Г,У)
	Система информации и связи (на всех зонах)	ДЧ-В
	Пути движения к объекту (от остановки транспорта)	ДП-В

* Указывается: ДП-В - доступно полностью всем; ДП-И (К, О, С, Г, У) – доступно полностью избирательно (указать категории инвалидов); ДЧ-В - доступно частично всем; ДЧ-И (К, О, С, Г, У) – доступно частично избирательно (указать категории инвалидов); ДУ - доступно условно, ВНД – временно недоступно

3.5. ИТОГОВОЕ ЗАКЛЮЧЕНИЕ о состоянии доступности ОСИ: основные структурно-функциональные зоны доступно избирательны для всех категорий инвалидов

4. Управленческое решение

4.1. Рекомендации по адаптации основных структурных элементов объекта

№ п/п	Основные структурно-функциональные зоны объекта	Рекомендации по адаптации объекта (вид работы)*
1	Территория, прилегающая к зданию (участок)	
2	Вход (входы) в здание	Текущий ремонт
3	Пути движения внутри здания (т.ч. пути эвакуации)	Помощь сотрудника
4	Зона целевого назначения здания (целевого посещения объекта)	Помощь сотрудника
5	Санитарно-гигиенические помещения	Текущий ремонт
6	Система информации на объекте (на всех зонах)	
7	Пути движения к объекту (от остановки транспорта)	
8	Все зоны и участки	

*- указывается один из вариантов (видов работ): не нуждается; ремонт (текущий, капитальный); индивидуальное решение с ТСР; технические решения невозможны – организация альтернативной формы обслуживания

4.2. Период проведения работ 2016-2020 гг. в рамках исполнения ведомственной муниципальной программы «Образование 2016-2020»

(указывается наименование документа: программы, плана)

4.3 Ожидаемый результат (по состоянию доступности) после выполнения работ по адаптации: _____

Оценка результата исполнения программы, плана (по состоянию доступности) _____

4.4. Для принятия решения требуется, не требуется (нужное подчеркнуть):

Согласование: с вышестоящей организацией и общественной организацией инвалидов _____

Имеется заключение уполномоченной организации о состоянии доступности объекта (наименование документа и выдавшей его организации, дата), прилагается _____

4.5. Информация размещена (обновлена) на Карте доступности субъекта РФ дата, будет размещена на портале Администрации Приморского края «Доступная среда. Учимся жить вместе» _____

5. Особые отметки

Паспорт сформирован на основании:

1. Анкеты (информации об объекте) от « ____ » _____ 20 ____ г.,

2. Акта обследования объекта: № акта _____ от « ____ » _____ 20 ____ г.

УТВЕРЖДАЮ

Начальник отдела по городскому округу
Спасск-Дальний и Спасскому
муниципальному району департамента
труда и социального развития Приморского
края

Л.П. Великая
«17» _____ 20 16 г.

АКТ ОБСЛЕДОВАНИЯ
объекта социальной инфраструктуры
К ПАСПОРТУ ДОСТУПНОСТИ ОСИ

№ _____ «17» 04 20 16 г.

г. Спасск-Дальний
Приморского края
Наименование территориального
образования субъекта РФ

1. Общие сведения об объекте

- 1.1. Наименование (вид) объекта: образовательное учреждение
1.2. Адрес объекта: 692238 Спасск-Дальний, ул. Красногвардейская 87/3а
1.3. Сведения о размещении объекта:
- отдельно стоящее здание 2 этажей, 1082,2 кв.м
- часть здания - этажей (или на - этаже), - кв.м
- наличие прилегающего земельного участка (да, нет); 11,812 кв.м
1.4. Год постройки здания 1974, последнего капитального ремонта -
1.5. Дата предстоящих плановых ремонтных работ: текущего - 2016, капитального -
1.6. Название организации (учреждения) (полное юридическое наименование – согласно Уставу, краткое наименование): Муниципальное бюджетное дошкольное образовательное учреждение «Центр развития ребенка детский сад № 4 «Солнышко» городского округа Спасск-Дальний, МБДОУ ЦРР детский сад № 4 «Солнышко»
1.7. Юридический адрес организации (учреждения): 692238, Спасск-Дальний, ул. Красногвардейская 87/3а

2. Характеристика деятельности организации на объекте

- 2.1. Сфера деятельности (здравоохранение, образование, социальная защита, физическая культура и спорт, культура, связь и информация, транспорт, жилой фонд, потребительский рынок и сфера услуг, другое)
Образование
2.2. Виды оказываемых услуг: образовательная деятельность по программам дошкольного образования.
2.3. Форма оказания услуг: (на объекте, с длительным пребыванием, в т.ч. проживанием, на дому, дистанционно) на объекте
2.4. Категории обслуживаемого населения по возрасту: (дети, взрослые трудоспособного возраста, пенсионеры, все возрастные категории) дети дошкольного возраста.
2.5. Категории обслуживаемых инвалидов: инвалиды, передвигающиеся на коляске, инвалиды с нарушениями опорно-двигательного аппарата; нарушениями зрения, нарушениями слуха, нарушениями умственного развития.
2.6. Плановая мощность: посещаемость (количество обслуживаемых в день), вместимость приемная способность 240 человек.
2.7. Участие в исполнении ИПР инвалида, ребенка-инвалида (да, нет) нет

УТВЕРЖДАЮ
Заведующий муниципального
бюджетного дошкольного
образовательного учреждения
«Центра развития ребенка
детского сада №4 «Солнышко»
городского округа Спасск-Дальний
И.В. Дьякова
2016 г.



АНКЕТА
(информация об объекте социальной инфраструктуры)
К ПАСПОРТУ ДОСТУПНОСТИ ОСИ
№

1. Общие сведения об объекте

- 1.1. Наименование (вид) объекта: образовательное учреждение
1.2. Адрес объекта: 692238 Спасск-Дальний, ул. Красногвардейская 87/3а
1.3. Сведения о размещении объекта:
- отдельно стоящее здание 2 этажей, 1082,2 кв.м
- часть здания - этажей (или на - этаже), - кв.м
- наличие прилегающего земельного участка (да, нет); 11,812 кв.м
1.4. Год постройки здания 1974, последнего капитального ремонта -
1.5. Дата предстоящих плановых ремонтных работ: текущего - 2016, капитального -

сведения об организации, расположенной на объекте:

- 1.6. Название организации (учреждения) (полное юридическое наименование – согласно Уставу, краткое наименование): Муниципальное бюджетное дошкольное образовательное учреждение «Центр развития ребенка детский сад № 4 «Солнышко» городского округа Спасск-Дальний, МБДОУ ЦРР детский сад № 4 «Солнышко»
1.7. Юридический адрес организации (учреждения): 692238, Спасск-Дальний, ул. Красногвардейская 87/3а
1.8. Основание для пользования объектом (оперативное управление, аренда, собственность)
1.9. Форма собственности (государственная, негосударственная) муниципальная
1.10. Территориальная принадлежность (федеральная, региональная, муниципальная)
1.11. Вышестоящая организация (наименование): Администрация городского округа Спасск-Дальний
1.12. Адрес вышестоящей организации, другие координаты: 692245, г. Спасск-Дальний, ул. Борисова, 17

2. Характеристика деятельности организации на объекте

- 2.1 Сфера деятельности (здравоохранение, образование, социальная защита, физическая культура и спорт, культура, связь и информация, транспорт, жилой фонд, потребительский рынок и сфера услуг, другое)
2.2 Виды оказываемых услуг: образовательная деятельность по программам дошкольного образования
2.3 Форма оказания услуг: (на объекте, с длительным пребыванием, в т.ч. проживанием, на дому, дистанционно)
2.4 Категории обслуживаемого населения по возрасту: (дети, взрослые трудоспособного возраста, пожилые; все возрастные категории)
2.5 Категории обслуживаемых инвалидов: инвалиды, передвигающиеся на коляске, инвалиды с нарушениями орто-двигательного аппарата, нарушениями зрения, нарушениями слуха, нарушениями умственного развития
2.6 Плановая мощность: посещаемость (количество обслуживаемых в день), вместимость, пропускная способность: 240
2.7 Участие в исполнении ИПР инвалида, ребенка-инвалида (да, нет)

3. Состояние доступности объекта для инвалидов и других маломобильных групп населения (МГН)

3.1 Путь следования к объекту пассажирским транспортом

(описать маршрут движения с использованием пассажирского транспорта)

На городских автобусах по маршрутам №№ 36, 7, 106, 5, 20, 121, 11 до остановки СТА (центр, 1 пешеходный переход, движение на юг по улице Красногвардейской,

наличие адаптированного пассажирского транспорта к объекту _____ да _____

3.2 Путь к объекту от ближайшей остановки пассажирского транспорта:

3.2.1 расстояние до объекта от остановки транспорта _____ 120 м

3.2.2 время движения (пешком) _____ 5 -7 _____ мин

3.2.3 наличие выделенного от проезжей части пешеходного пути (да, нет),

3.2.4 Перекрестки: *нерегулируемые; регулируемые, со звуковой сигнализацией, таймером; нет*

3.2.5 Информация на пути следования к объекту: *акустическая, тактильная, визуальная; нет*

3.2.6 Перепады высоты на пути: *есть, нет* (описать)

Их обустройство для инвалидов на коляске: *да, нет*

Доу расположено на возвышенном месте, связи с чем, наблюдается незначительный перепад высоты по пути следования в ДОУ от остановки гор. Транспорта.

3.3 Вариант организации доступности ОСИ (формы обслуживания)* с учетом СП 35-101-2001

№№ п/п	Категория инвалидов (вид нарушения)	Вариант организации доступности объекта
1.	Все категории инвалидов и МГН	
	<i>в том числе инвалиды:</i>	
2	передвигающиеся на креслах-колясках	ДУ
3	с нарушениями опорно-двигательного аппарата	А
4	с нарушениями зрения	А
5	с нарушениями слуха	А
6	с нарушениями умственного развития	А

* - указывается один из вариантов: «А», «Б», «ДУ», «ВНД»:

«А» - доступность всех зон и помещений (универсальная);

«Б» - выделены для обслуживания инвалидов специальные участки и помещения;

«ДУ» - обеспечена условная доступность: помощь сотрудника организации, либо услуги предоставляются на дому или дистанционно;

«ВНД» - доступность не организована (временно недоступно).

4. Управленческое решение (предложения по адаптации основных структурных элементов объекта)

№ п/п	Основные структурно-функциональные зоны объекта	Рекомендации по адаптации объекта (вид работы)*
1	Территория, прилегающая к зданию (участок)	
2	Вход (входы) в здание	Текущий ремонт
3	Путь (пути) движения внутри здания (в т.ч. пути эвакуации)	Помощь сотрудника
4	Зона целевого назначения (целевого посещения объекта)	Помощь сотрудника
5	Санитарно-гигиенические помещения	Текущий ремонт
6	Система информации на объекте (на всех зонах)	
7	Пути движения к объекту (от остановки транспорта)	
8	Все зоны и участки	

* - указывается один из вариантов (видов работ): не нуждается; ремонт (текущий, капитальный); индивидуально решается с ТСР; технические решения невозможны – организация альтернативной формы обслуживания

Размещение информации на Карте доступности субъекта РФ согласовано

 /И.В.Дьякова заведующий МБДОУ ЦРР детским садом № 4 «Солнышко»
г. Спасск-Дальний, т. 8-42352-2-73-66 (подпись, Ф.И.О., должность; координаты для связи
полномочного представителя объекта)

3. Состояние доступности объекта

3.1 Путь следования к объекту пассажирским транспортом

(описать маршрут движения с использованием пассажирского транспорта)

На городских автобусах по маршрутам №№ 36, 7, 106, 5, 20, 121, 11 до остановки СТА (центр, 1

пешеходный переход, движение на юг по улице Красногвардейской,

наличие адаптированного пассажирского транспорта к объекту _____ да _____

3.2 Путь к объекту от ближайшей остановки пассажирского транспорта:

3.2.1 расстояние до объекта от остановки транспорта _____ 120 м

3.2.2 время движения (пешком) _____ 5 -7 _____ мин

3.2.3 наличие выделенного от проезжей части пешеходного пути (да, нет).

3.2.4 Перекрестки: *нерегулируемые; регулируемые, со звуковой сигнализацией, таймером; нет*

3.2.5 Информация на пути следования к объекту: *акустическая, тактильная, визуальная; нет*

3.2.6 Перепады высоты на пути: *есть, нет* (описать)

Их обустройство для инвалидов на коляске: *да, нет*

Доу расположено на возвышенном месте, связи с чем, наблюдается незначительный перепад высоты по пути следования в ДОУ от остановки гор. Транспорта.

3.3 Организация доступности объекта для инвалидов – форма обслуживания

№№ п/п	Категория инвалидов (вид нарушения)	Вариант организации доступности объекта (формы обслуживания)*
1.	Все категории инвалидов и МГН	
	<i>в том числе инвалиды:</i>	
2	передвигающиеся на креслах-колясках	ДУ
3	с нарушениями опорно-двигательного аппарата	А
4	с нарушениями зрения	А
5	с нарушениями слуха	А
6	с нарушениями умственного развития	А

* - указывается один из вариантов: «А», «Б», «ДУ», «ВНД»

3.4 Состояние доступности основных структурно-функциональных зон

№	Основные структурно-функциональные зоны	Состояние доступности, в том числе для основных категорий инвалидов**	Приложение	
			№ на плане	фото
	Территория, прилегающая к зданию (участок)	ДП-В	1, 2	1,2

Вход (входы) в здание	ДЧ-И(О,С,Г,У)	3,4	3,4
Путь (пути) движения внутри здания (в т.ч. пути эвакуации)	ДЧ-И (О, С, Г, У)	5, 6,7	6,7
Зона целевого назначения здания (целевого посещения объекта)	ДЧ -И (О,С,Г,У)	6,7,8, 9,10,11,12, 13,16	8, 9,10
Санитарно-гигиенические помещения	ДЧ-И (С, Г, У)	14, 15,16	14,15, 16
Система информации на объекте (на всех зонах)	ДЧ-В	8,9,7,10	8,9,7, 10
Пути движения к объекту (от остановки транспорта)	ДП-В	1	1

** Указывается: ДП-В - доступно полностью всем; ДП-И (К, О, С, Г, У) – доступно полностью избирательно (указать категории инвалидов); ДЧ-В - доступно частично всем; ДЧ-И (К, О, С, Г, У) – доступно частично избирательно (указать категории инвалидов); ДУ - доступно условно, ВНД - недоступно

3.5. ИТОГОВОЕ ЗАКЛЮЧЕНИЕ: территория, прилегающая к зданию детского сада доступна для всех категорий инвалидов. Вход в здание возможен для всех, кроме инвалидов, передвигающихся на коляске (К). Планируется установка пандуса. В полной доступности пути движения по зданию 1 этажа. Доступ на второй этаж по лестнице, включая пути эвакуации, доступен всем, кроме инвалидов, передвигающихся на коляске (К). Технические решения невозможны – организация альтернативной формы обслуживания (помощь сотрудника). Зоны целевого назначения, в данном случае это групповые помещения, кабинеты, физкультурный зал находится в полной доступности, музыкальный зал и группы второго этажа находятся в полной доступности кроме инвалидов, передвигающихся на коляске (К). Санитарно-гигиенические помещения доступны частично избирательно. Помещения имеют небольшую площадь, нет поручней. Необходимы технические решения по установке поручней. Система информации и связи доступны частично для всех категорий инвалидов.

4. Управленческое решение (проект)

4.1. Рекомендации по адаптации основных структурных элементов объекта:

№ № п \п	Основные структурно-функциональные зоны объекта	Рекомендации по адаптации объекта (вид работы)*
1	Территория, прилегающая к зданию (участок)	
2	Вход (входы) в здание	Текущий
3	Путь (пути) движения внутри здания (в т.ч. пути эвакуации)	Помощь сотрудника
4	Зона целевого назначения здания (целевого посещения объекта)	Помощь сотрудника
5	Санитарно-гигиенические помещения	Текущий
6	Система информации на объекте (на всех зонах)	
7	Пути движения к объекту (от остановки транспорта)	
8.	Все зоны и участки	

*- указывается один из вариантов (видов работ): не нуждается; ремонт (текущий, капитальный); индивидуальное решение с ТСР; технические решения невозможны – организация альтернативной формы обслуживания

4.2. Период проведения работ: _____
(указывается наименование документа: программы, плана)

4.3 Ожидаемый результат (по состоянию доступности) после выполнения работ по адаптации:
Оценка результата исполнения программы, плана (по состоянию доступности): _____

4.4. Для принятия решения требуется, не требуется (нужное подчеркнуть):

4.4.1. согласование на Комиссии: не требуется _____
(наименование Комиссии по координации деятельности в сфере обеспечения доступной среды жизнедеятельности для инвалидов и других МГН)

4.4.2. согласование работ с надзорными органами (в сфере проектирования и строительства архитектуры, охраны памятников, другое - указать) _____

4.4.3. техническая экспертиза; _____;

4.4.4. согласование с вышестоящей организацией _____;

4.4.5. согласование с общественными организациями инвалидов _____;

4.4.6. другое

Имеется заключение уполномоченной организации о состоянии доступности объекта: _____
(наименование документа и выдавшей его организации, дата), прилагается

4.7. Информация может быть размещена (обновлена) на Карте доступности субъекта РФ:
будет размещена на портале Администрации Приморского края «Доступная среда. Учимся жить вместе»

(наименование сайта, портала)

5. Особые отметки

ПРИЛОЖЕНИЯ:

Результаты обследования:

- | | |
|--|----------------|
| 1. Территории, прилегающей к объекту | на <u>1</u> л. |
| 2. Входа (входов) в здание | на <u>1</u> л. |
| 3. Путей движения в здании | на <u>1</u> л. |
| 4. Зоны целевого назначения объекта | на <u>1</u> л. |
| 5. Санитарно-гигиенических помещений | на <u>1</u> л. |
| 6. Системы информации (и связи) на объекте | на <u>1</u> л. |

Результаты фотофиксации на объекте 16 фото на 6 л.

Поэтажные планы, паспорт БТИ : 3 фото на 3 л.

Другое (в том числе дополнительная информация о путях движения к объекту) -

Руководитель

рабочей группы: заведующий муниципального бюджетного дошкольного образовательного учреждения «Центра развития ребенка детского сада №4 «Солнышко» городского округа Спасск-Дальний _____ И.В. Дьякова

(Подпись)

Члены рабочей группы:

Зедущий инспектор отделения учёта выплат

реализации социальных программ отдела по городскому округу

Спасск-Дальний и Спасскому муниципальному району департамента труда и социального развития Приморского края _____ Е.А. Яковец

(Подпись)

Заместитель директора Муниципального казенного учреждения

«Центр финансово-хозяйственного и методического обеспечения

муниципальных образовательных учреждений

городского округа Спасск-Дальний» _____ А.В. Лысенко

(Подпись)

Заместитель начальника управления образования

Администрации городского округа Спасск-Дальний _____ Е.Г. Бондаренко

(Подпись)

Председатель общества инвалидов города Спасска-Дальнего

«Спасского района Приморского края «ВАИ

Всероссийского общества инвалидов» _____ Н.Д. Бренюк

(Подпись)

Председатель Спасского межрайонного общества слепых

Приморского края организации ВОИ Всероссийского

общества слепых _____ О.Н. Симонова

(Подпись)

Управленческое решение рабочей группы согласовано « » _____ 20 г.

протокол № _____)

Комиссией (название) _____

к Акту обследования ОСИ к паспорту доступности ОСИ № _____ от « _____ » _____
20 _____ г.

I Результаты обследования:

1. Территории, прилегающей к зданию (участка)

Наименование объекта, адрес Муниципальное бюджетное дошкольное образовательное учреждение «Центр развития ребенка детский сад № 4 «Солнышко» городского округа Спасск Дальний, МБДОУ ЦРР детский сад № 4 «Солнышко», 692238, Спасск-Дальний, ул. Красногвардейская 87/3а

п/п	Наименование функционально-планировочного элемента	Наличие элемента			Выявленные нарушения и замечания		Работы по адаптации объектов	
		есть/нет	№ на плане	фото	Содержание	Значимо для инвалида (категория)	Содержание	Виды работ
1	Вход (входы) на территорию	есть	1	№1	Нет замечаний		Не требуются	
2	Путь (пути) движения на территории	есть	2,3	№2,3	Нет замечаний		Не требуются	
3	Лестница (наружная)	нет						
4	Пандус (наружный)	нет						
5	Автостоянка и парковка	есть						
	Общие требования к зоне							

II Заключение по зоне:

Наименование структурно-функциональной зоны	Состояние доступности* (к пункту 3.4 Акта обследования ОСИ)	Приложение		Рекомендации по адаптации (вид работы)** к пункту 4.1 Акта обследования ОСИ
		№ на плане	№ фото	
Территория, прилегающая, к зданию (участка)	ДП-В	№1,2,3	1, 2,3	

* указывается: **ДП-В** - доступно полностью всем; **ДП-И** (К, О, С, Г, У) – доступно полностью избирательно (указать категории инвалидов); **ДЧ-В** - доступно частично всем; **ДЧ-И** (К, О, С, Г, У) – доступно частично избирательно (указать категории инвалидов); **ДУ** - доступно условно, **ВНД** - недоступно

**указывается один из вариантов: не нуждается; ремонт (текущий, капитальный); индивидуальное решение с ТСР; технические решения невозможны – организация альтернативных форм обслуживания

Комментарий к заключению: доступно полностью всем.

I Результаты обследования:

2. Входа (входов) в здание

Муниципальное бюджетное дошкольное образовательное учреждение «Центр развития ребенка детский сад № 4 «Солнышко» городского округа Спасск-Дальний, МБДОУ ЦРР детский сад № 4 «Солнышко», 692238, Спасск-Дальний, ул. Красногвардейская 87/3а

Наименование объекта, адрес

п/п	Наименование функционально-планировочного элемента	Наличие элемента			Выявленные нарушения и замечания		Работы по адаптации объектов	
		есть/нет	№ на плане	фото	Содержание	Значимо для инвалида (категория)	Содержание	Вид работ
.1	Лестница (наружная)	нет			Нет возможности заехать на коляске	К	Установка пандуса	ТР
.2	Пандус (наружный)	нет			Нет возможности заехать на коляске	К	Установка пандуса	ТР
.3	Входная площадка (перед дверью)	есть	4	4	Нет замечаний		Не требуются	
.4	Дверь (входная)	есть	5	5	Нет замечаний		Не требуются	
.5	Тамбур	есть	5	5	Нет замечаний		Не требуются	
	Общие требования к зоне				Нет возможности заехать на коляске	К	Установка пандуса	ТР

II Заключение по зоне:

Наименование структурно-функциональной зоны	Состояние доступности* (к пункту 3.4 Акта обследования ОСИ)	Приложение		Рекомендации по адаптации (вид работы)** к пункту 4.1 Акта обследования ОСИ
		№ на плане	фото	
Вход в здание	ДЧ-И (О, С, Г, У)	4,5	4,5	ТР

* указывается: **ДП-В** - доступно полностью всем; **ДП-И** (К, О, С, Г, У) – доступно полностью избирательно (указать категории инвалидов); **ДЧ-В** - доступно частично всем; **ДЧ-И** (К, О, С, Г, У) – доступно частично избирательно (указать категории инвалидов); **ДУ** - доступно условно, **ВПД** - недоступно

**указывается один из вариантов: не нуждается; ремонт (текущий, капитальный); индивидуальное решение с ТСР; технические решения невозможны – организация альтернативной формы обслуживания

Комментарий к заключению: доступно частично всем, кроме инвалидов передвигающихся в коляске.

I Результаты обследования:

2. Пути (путей) движения внутри здания (в т.ч. путей эвакуации)

3. Муниципальное бюджетное дошкольное образовательное учреждение «Центр развития ребенка детский сад № 4 «Солнышко» городского округа Спасск-Дальний, МБДОУ ЦД СО «Солнышко», 692238, Спасск-Дальний, ул. Красногвардейская 87/3а
Наименование объекта, адрес

п/п	Наименование функционально-планировочного элемента	Наличие элемента			Выявленные нарушения и замечания		Работы по адаптации объектов	
		есть/нет	№ на плане	фото	Содержание	Значимо для инвалида (категория)	Содержание	Виды работ
1	Коридор (вестибюль, зона ожидания, галерея, балкон)	есть	5, 6	6	Нет замечаний		Не требуются	
2	Лестница (внутри здания)	есть	6,7	6,7	Нет возможности подняться на 2 этаж	К	Техническое решение невозможно	Помощь сотрудника
3	Пандус (внутри здания)	нет	-					
4	Лифт пассажирский (или подъемник)	нет						
5	Дверь	нет						
6	Пути эвакуации (в т.ч. зоны безопасности)	есть	5,6,7	5,6,7	Нет возможности спуститься в зоны безопасности	К	Техническое решение невозможно	Помощь сотрудника
	ОБЩИЕ требования к зоне				Нет возможности подняться на 2 эт. и спуститься в зоны безопасности	К	Техническое решение невозможно	Помощь сотрудника

II Заключение по зоне:

Наименование структурно-функциональной зоны	Состояние доступности* (к пункту 3.4 Акта обследования ОСИ)	Приложение		Рекомендации по адаптации (вид работы)**к пункту 4.1 Акта обследования ОСИ
		№ на плане	№ фото	
Пути (пути) движения внутри здания (в т.ч. пути эвакуации)	ДЧ-И (О, С, Г, У)	5,6,7	5,6,7	Помощь сотрудника

* указывается: **ДШ-В** - доступно полностью всем; **ДШ-И** (К, О, С, Г, У) – доступно полностью избирательно (указать категории инвалидов); **ДЧ-В** - доступно частично всем; **ДЧ** (К, О, С, Г, У) – доступно частично избирательно (указать категории инвалидов); **ДУ** - доступно условно, **ВНД** - недоступно

**указывается один из вариантов: не нуждается; ремонт (текущий, капитальный); индивидуальное решение с ТСР; технические решения невозможны – организация альтернативной формы обслуживания

Комментарий к заключению: *технические решения невозможны – организация альтернативной формы обслуживания (помощь сотрудника).*

I Результаты обследования:

4. Зоны целевого назначения здания (целевого посещения объекта)

Вариант I – зона обслуживания инвалидов

Муниципальное бюджетное дошкольное образовательное учреждение «Центр развития ребенка детский сад № 4 «Солнышко» городского округа Спасск-Дальний, МБДОУ ЦРР детский сад № «Солнышко», 692238, Спасск-Дальний, ул. Красногвардейская 87/3а
Наименование объекта, адрес

п/п	Наименование функционально-планировочного элемента	Наличие элемента			Выявленные нарушения и замечания		Работы по адаптации объекта	
		есть/нет	№ на плане	фото	Содержание	Значимо для инвалида (категория)	Содержание	вид работ
.1	Кабинетная форма обслуживания	есть	8	8	Нет замечаний		Не требуются	
.2	Зальная форма обслуживания	есть	9	9	Нет замечаний		Не требуются	
	Физкультурный зал Музыкальный зал		10	10	Нет возможности подняться на 2 этаж	К	Технические решения невозможны	По плану
.3	Прилавочная форма обслуживания	нет						
.4	Форма обслуживания с перемещением по маршруту	нет						
.5	Кабина индивидуального обслуживания	нет						
	ОБЩИЕ требования к зоне				Нет возможности подняться на 2 этаж	К	Технические решения невозможны	По плану

II Заключение по зоне:

Наименование структурно-функциональной зоны	Состояние доступности* (к пункту 3.4 Акта обследования ОСИ)	Приложение		Рекомендации по адаптации (вид работы)**к пун 4.1 Акта обследования ОСИ
		№ на плане	№ фото	

Зоны целевого назначения здания (целевого посещения объекта) Вариант I – зона обслуживания инвалидов	ДЧ-И (О, С, Г, У)	8,9,10	8,9,10	Помощь сотрудника
---	-------------------	--------	--------	-------------------

* указывается: **ДП-В** - доступно полностью всем; **ДП-И** (К, О, С, Г, У) – доступно полностью избирательно (указать категории инвалидов); **ДЧ-В** - доступно частично всем; **ДЧ** (К, О, С, Г, У) – доступно частично избирательно (указать категории инвалидов); **ДУ** - доступно условно, **ВНД** – недоступно

**указывается один из вариантов: не нуждается; ремонт (текущий, капитальный) индивидуальное решение с ТСП; технические решения невозможны – организация альтернативной формы обслуживания

Комментарий к заключению: технические решения невозможны – организация альтернативной формы обслуживания: помощь сотрудника

I Результаты обследования:**4. Зоны целевого назначения здания (целевого посещения объекта)****Вариант II – места приложения труда**

Муниципальное бюджетное дошкольное образовательное учреждение «Центр развития ребенка детский сад № 4 «Солнышко» городского округа Спасск-Дальний, МБДОУ ЦРР детский сад № «Солнышко», 692238, Спасск-Дальний, ул. Красногвардейская 87/3а

Наименование функционально-планировочного элемента	Наличие элемента			Выявленные нарушения и замечания		Работы по адаптации объектов	
	есть/нет	№ на плане	фото	Содержание	значимо для инвалида (категория)	Содержание	вид работ
Место приложения труда							

II Заключение по зоне:

Наименование структурно-функциональной зоны	Состояние доступности* (к пункту 3.4 Акта обследования ОСИ)	Приложение		Рекомендации по адаптации (вид работы)**к пункту 4 Акта обследования ОСИ
		№ на плане	№ фото	

* указывается: ДП-В - доступно полностью всем; ДП-И (К, О, С, Г, У) – доступно полностью избирательно (указать категории инвалидов); ДЧ-В - доступно частично всем; ДЧ (К, О, С, Г, У) – доступно частично избирательно (указать категории инвалидов); ДУ - доступно условно, ВИД - недоступно

**указывается один из вариантов: не нуждается; ремонт (текущий, капитальный); индивидуальное решение с ТСР; технические решения невозможны – организация альтернативной формы обслуживания.

Комментарий к заключению: технические решения невозможны – организация альтернативной формы обслуживания .

I Результаты обследования:

4. Зоны целевого назначения здания (целевого посещения объекта)

Вариант III – жилые помещения

Муниципальное бюджетное дошкольное образовательное учреждение «Центр развития ребенка детский сад № 4 «Солнышко» городского округа Спасск-Дальний, МБДОУ ЦРР детский сад № «Солнышко», 692238, Спасск-Дальний, ул. Красногвардейская 87/3а

Наименование функционально-планировочного элемента	Наличие элемента			Выявленные нарушения и замечания		Работы по адаптации объекта	
	есть/нет	№ на плане	фото	Содержание	Значимо для инвалида (категория)	Содержание	вид работ
Жилые помещения	есть	№ 11,12,13	11,12,13	Нет замечаний		Не требуются	

II Заключение по зоне:

Наименование структурно-функциональной зоны	Состояние доступности* (к пункту 3.4 Акта обследования ОСИ)	Приложение		Рекомендации по адаптации (вид работы)**к пункту 4 Акта обследования ОСИ
		№ на плане	№ фото	
Жилые помещения	ДП-В	№11-13	11-13	

* указывается: **ДП-В** - доступно полностью всем; **ДП-И** (К, О, С, Г, У) – доступно полностью избирательно (указать категории инвалидов); **ДЧ-В** - доступно частично всем; **ДЧ** (К, О, С, Г, У) – доступно частично избирательно (указать категории инвалидов); **ДУ** - доступно условно, **ВНД** - недоступно

**указывается один из вариантов: не нуждается; ремонт (текущий, капитальный); индивидуальное решение с ТСР; технические решения невозможны – организация альтернативной формы обслуживания

Комментарий к заключению: доступно полностью всем

I Результаты обследования:

5. Санитарно-гигиенических помещений

Муниципальное бюджетное дошкольное образовательное учреждение «Центр развития ребенка детский сад № 4 «Солнышко» городского округа Спасск-Дальний, МБДОУ ЦРР детский сад № «Солнышко», 692238, Спасск-Дальний, ул. Красногвардейская 87/3а
Наименование объекта, адрес

п/п	Наименование функционально-планировочного элемента	Наличие элемента			Выявленные нарушения и замечания		Работы по адаптации объектов	
		есть/нет	№ на плане	фото	Содержание	Значимо для инвалида (категория)	Содержание	вид работ
1	Туалетная комната	есть	14,15	14, 15	Маленькая площадь помещения. Нет поручней.	К, О	Техническое решение по расширению площади невозможно. Установка Поручней.	Т
2	Душевая/ванная комната	нет						
3	Бытовая комната (гардеробная)	нет						
	ОБЩИЕ требования к зоне				Маленькая площадь помещения. Нет поручней	К,О	Техническое решение по расширению площади невозможно. Установка поручней.	Т

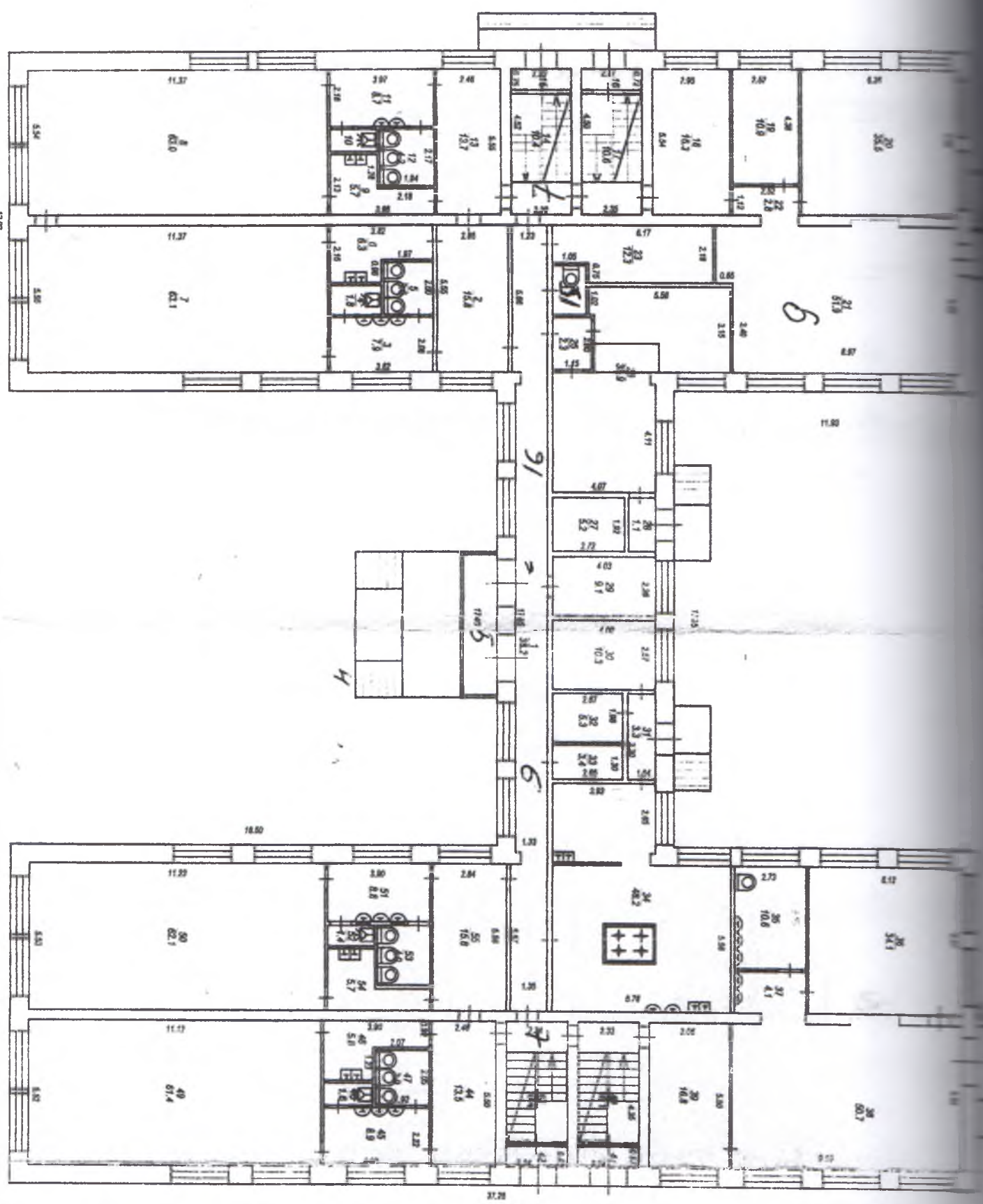
II Заключение по зоне:

Наименование структурно-функциональной зоны	Состояние доступности* (к пункту 3.4 Акта обследования ОСИ)	Приложение		Рекомендации по адаптации (вид работы)** к пункту 4.1 Акта обследования ОСИ
		№ на плане	№ фото	
Санитарно-гигиенические помещения	ДЧ-И (С, Г, У)	№14,15 На плане	14,15	ТР

* указывается: ДП-В - доступно полностью всем; ДП-И (К, О, С, Г, У) - доступно полностью избирательно (указать категории инвалидов); ДЧ-В - доступно частично всем; ДЧ (К, О, С, Г, У) - доступно частично избирательно (указать категории инвалидов); ДУ - доступно условно; ВНД - недоступно

**указывается один из вариантов: не нуждается; ремонт (текущий, капитальный); индивидуальное решение с ТСР; технические решения невозможны - организация альтернативной формы обслуживания

Комментарий к заключению: *Маленькая площадь туалетной комнаты. Техническое решение по расширению площади невозможно. Необходимо установить поручни.*



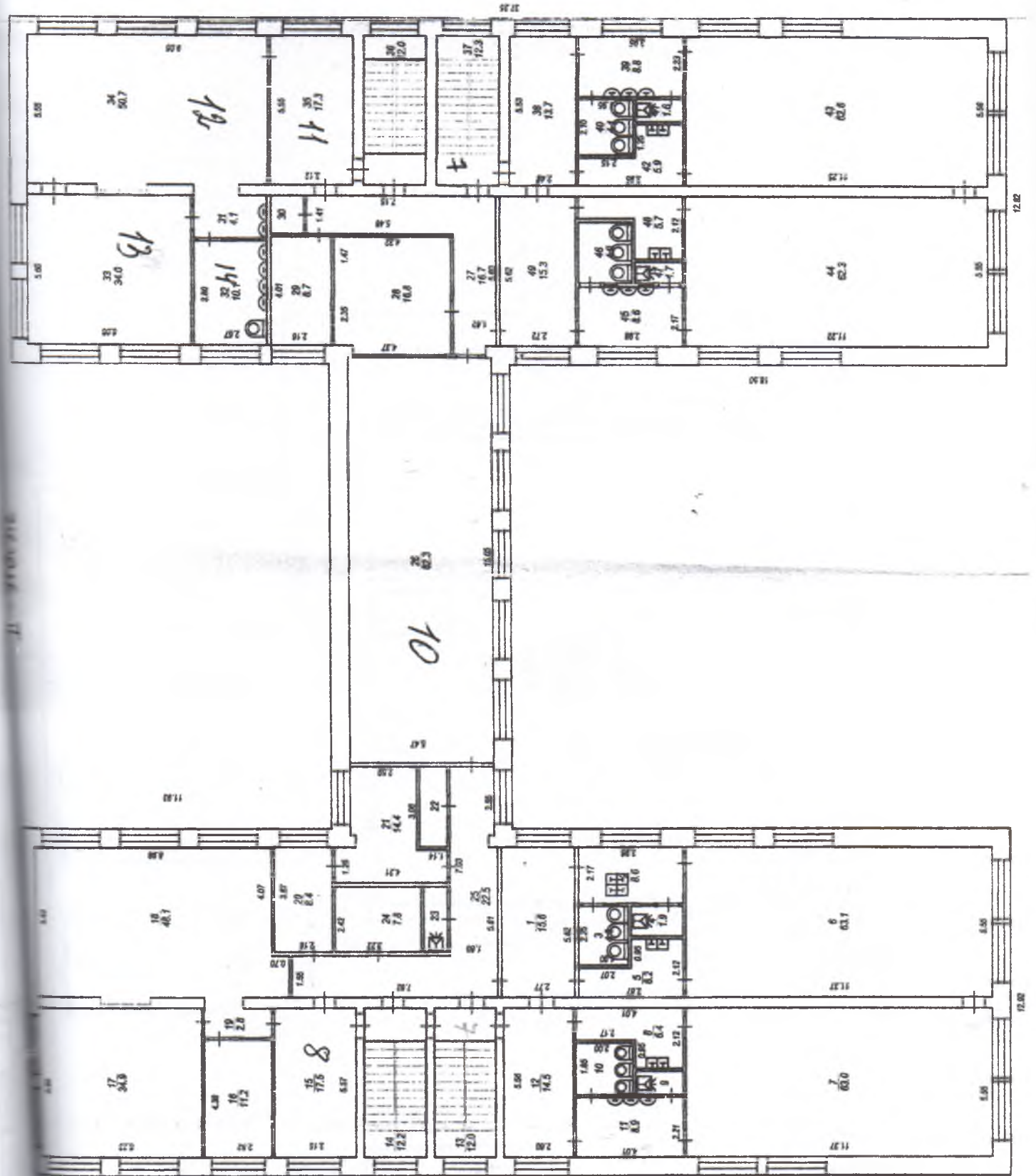




Фото 1

Вход на территорию



Фото 2

Подход к зданию /от центральных ворот/



Фото 3

Центральный вход в здание



Фото 4

Тамбур



Фото 5

Центральный коридор



Фото 6

Лестница на 2-ой этаж



Фото 7

Вход в кабинет



Фото 8

Физкультурный зал



Фото 9

Музыкальный зал



Фото 10

Приемная

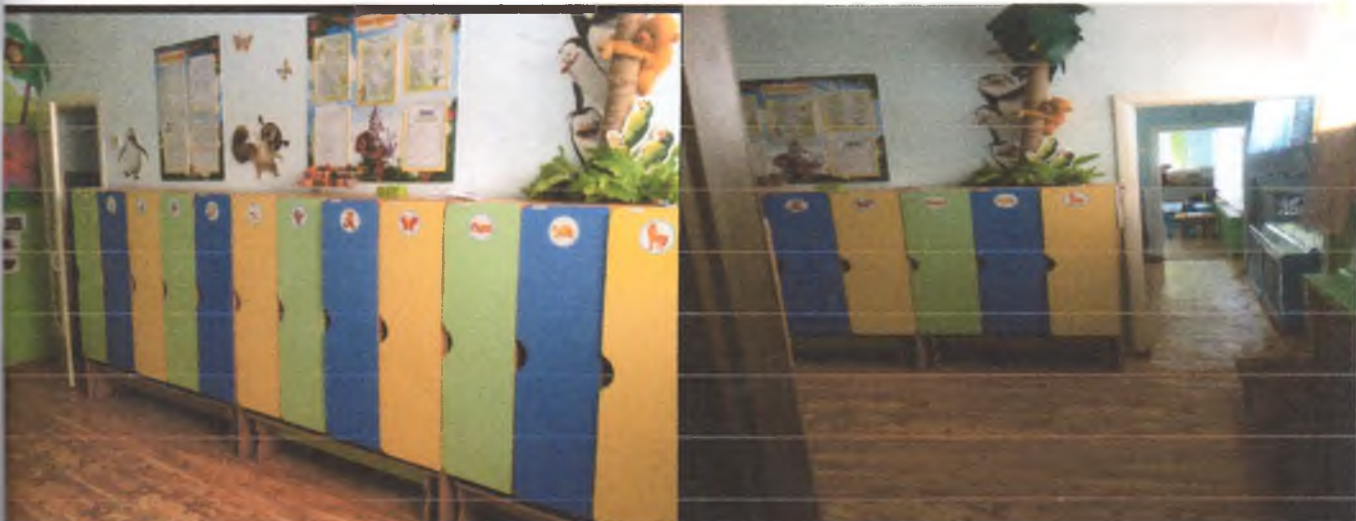


Фото 11

Групповая комната



Фото 12

Спальная



Фото 13

Санузел

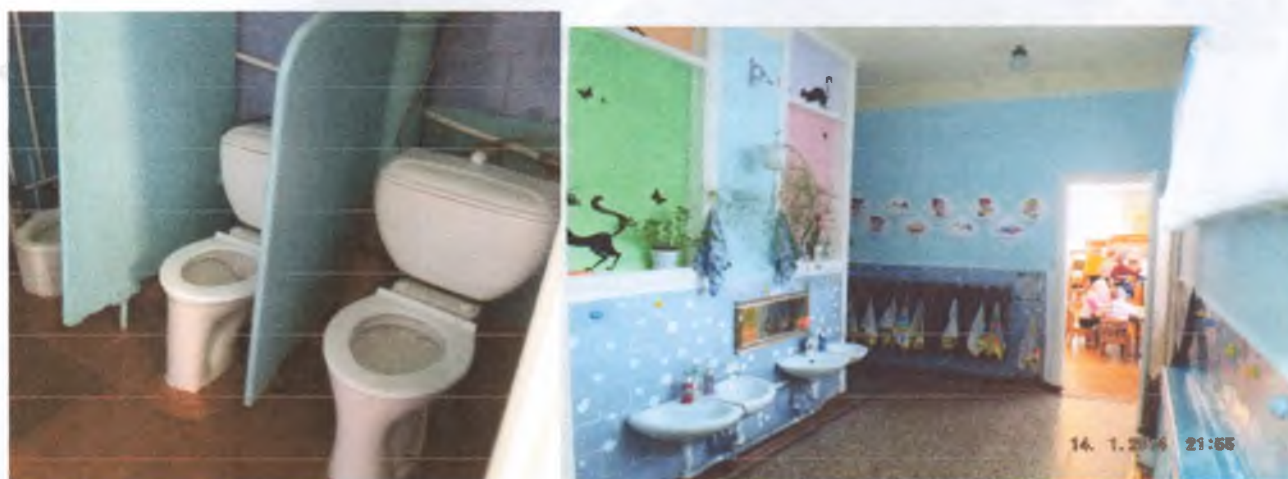


Фото 14

Санузел общего пользования



Фото 15

Информационный стенд



Фото 16

План 1



План 2

