

УТВЕРЖДАЮ
Заведующий муниципального
бюджетного дошкольного
образовательного учреждения
«Центра развития ребенка
детского сада №4 «Солнышко»
городского округа Спасск-
Дальний
И.Т. Дегтярева
«27» апреля 2022 г.



ПАСПОРТ ДОСТУПНОСТИ объекта социальной инфраструктуры (ОСИ)

№ _____

1. Общие сведения об объекте

1.1. Наименование (вид) объекта: образовательное учреждение

1.2. Адрес объекта: 692237 Спасск-Дальний, ул. Красногвардейская, 87/3а

1.3. Сведения о размещении объекта:

- отдельно стоящее здание ___2___ этажей, ___1082,2 кв.м___

- часть здания ___-___ этажей (или на ___-___ этаже), ___-___ кв.м

- наличие прилегающего земельного участка (да, нет); 11,812 кв.м

1.4. Год постройки здания ___1972___,

последнего капитального ремонта ___-___.

1.5. Дата предстоящих плановых ремонтных работ:

текущего - ___2016 г. ___, капитального ___-___.

сведения об организации, расположенной на объекте:

1.6. Название организации (учреждения) (полное юридическое наименование – согласно Уставу, краткое наименование): Муниципальное бюджетное дошкольное образовательное учреждение «Центр развития ребенка детский сад №4 «Солнышко» городского округа Спасск-Дальний, МБДОУ ЦРР детский сад №4 «Солнышко»

1.7. Юридический адрес организации (учреждения): 692238, Спасск-Дальний, ул. Красногвардейская, 87/3а

1.8. Основание для пользования объектом (оперативное управление, аренда, собственность)

1.9. Форма собственности (государственная, негосударственная, муниципальная).

1.10. Территориальная принадлежность (федеральная, региональная, муниципальная).

1.11. Вышестоящая организация (наименование):

Администрация городского округа Спасск-Дальний

1.12. Адрес вышестоящей организации, другие координаты:

692245, г. Спасск-Дальний, ул. Борисова, 17.

2. Характеристика деятельности организации на объекте (по обслуживанию населения)

2.1 Сфера деятельности (здравоохранение, **образование**, социальная защита, физическая культура и спорт, культура, связь и информация, транспорт, жилой фонд, потребительский рынок и сфера услуг, другое)

2.2 Виды оказываемых услуг: ___образовательная деятельность по программам дошкольного образования___.

2.3 Форма оказания услуг: (на объекте, с длительным пребыванием, в т.ч. проживанием, на дому, дистанционно)

2.4 Категории обслуживаемого населения по возрасту: (дети, взрослые трудоспособного возраста, пожилые; все возрастные категории)

2.5 Категории обслуживаемых инвалидов: инвалиды, передвигающиеся на коляске, инвалиды с нарушениями опорно-двигательного аппарата; нарушениями зрения, нарушениями слуха, нарушениями умственного развития

2.6 Плановая мощность: посещаемость (количество обслуживаемых в день), вместимость, пропускная способность) ___240 чел. ___

2.7 Участие в исполнении ИПР инвалида, ребенка-инвалида (да, нет)

3. Состояние доступности объекта

3.1 Путь следования к объекту пассажирским транспортом

(описать маршрут движения с использованием пассажирского транспорта)

На городских автобусах по маршрутам №№ 36,7,106,5,20,121,11 до остановки СТА (центр, 1 пешеходный переход, движение на юг по улице Красногвардейской),

наличие адаптированного пассажирского транспорта к объекту _____ да _____

3.2 Путь к объекту от ближайшей остановки пассажирского транспорта:

3.2.1 расстояние до объекта от остановки транспорта ___120 м. ___;

3.2.2 время движения (пешком) ___5-7 мин. ___;

3.2.3 наличие выделенного от проезжей части пешеходного пути (да, нет);

3.2.4 перекрестки: нерегулируемые; регулируемые, со звуковой сигнализацией, таймером; ___ нет ___;

3.2.5 информация на пути следования к объекту: акустическая, тактильная, визуальная; ___ нет ___.

3.2.6 Перепады высоты на пути: есть, нет (описать)

Их обустройство для инвалидов на коляске: да, нет.

ДОУ расположено на возвышенном месте, в связи с чем, наблюдается незначительный перепад высоты по пути следования В ДОУ от остановки городского транспорта.

3.3 Организация доступности объекта для инвалидов – форма обслуживания*

№№ п/п	Категория инвалидов (вид нарушения)	Вариант организации доступности объекта (формы обслуживания)*
1.	Все категории инвалидов и МГН	
	<i>в том числе инвалиды:</i>	
2	передвигающиеся на креслах-колясках	ДУ
3	с нарушениями опорно-двигательного аппарата	А
4	с нарушениями зрения	А
5	с нарушениями слуха	А
6	с нарушениями умственного развития	А

* - указывается один из вариантов: «А», «Б», «ДУ», «ВНД»: «А» - доступность всех зон и помещений (универсальная); «Б» - выделены для обслуживания инвалидов специальные участки и помещения; «ДУ» - обеспечена условная доступность: помощь сотрудника организации, либо услуги предоставляются на дому или дистанционно; «ВНД» - доступность не организована (временно недоступно).

3.4 Состояние доступности основных структурно-функциональных зон

№ п \п	Основные структурно-функциональные зоны	Состояние доступности, в том числе для основных категорий инвалидов**
1	Территория, прилегающая к зданию (участок)	ДП-В
2	Вход (входы) в здание	ДЧ-И (О,С,Г,У)
3	Путь (пути) движения внутри здания (в т.ч. пути эвакуации)	ДЧ-И (О,С,Г,У)
4	Зона целевого назначения здания (целевого посещения объекта)	ДЧ-И (О,С,Г,У)
5	Санитарно-гигиенические помещения	ДЧ-И (С,Г,У)
6	Система информации и связи (на всех зонах)	ДЧ-В
7	Пути движения к объекту (от остановки транспорта)	ДП-В

** Указывается: ДП-В - доступно полностью всем; ДП-И (К, О, С, Г, У) – доступно полностью избирательно (указать категории инвалидов); ДЧ-В - доступно частично всем; ДЧ-И (К, О, С, Г, У) – доступно частично избирательно (указать категории инвалидов); ДУ - доступно условно, ВНД – временно недоступно.

**3.5. ИТОГОВОЕ ЗАКЛЮЧЕНИЕ о состоянии доступности ОСИ:
основные структурно-функциональные зоны доступно избирательно для
всех категорий инвалидов**

4. Управленческое решение

4.1. Рекомендации по адаптации основных структурных элементов объекта

№ № п \п	Основные структурно-функциональные зоны объекта	Рекомендации по адаптации объекта (вид работы)*
1	Территория, прилегающая к зданию (участок)	Не требуется
2	Вход (входы) в здание	Текущий ремонт, оборудование пандуса
3	Пути движения внутри здания (т.ч. пути эвакуации)	Помощь сотрудника
4	Зона целевого назначения здания (целевого посещения объекта)	Помощь сотрудника
5	Санитарно-гигиенические помещения	Текущий ремонт, оборудование поручней
6	Система информации на объекте (на всех зонах)	Не требуется
7	Пути движения к объекту (от остановки транспорта)	Не требуется
8	Все зоны и участки	Текущий ремонт, оборудование пандуса на входе в здание, оборудование поручней в санитарно - гигиеническом помещении в 2022 году, помощь сотрудника при передвижении внутри здания и в зоне целевого назначения,.

*- указывается один из вариантов (видов работ): не нуждается; ремонт (текущий, капитальный); индивидуальное решение с ТСР; технические решения невозможны – организация альтернативной формы обслуживания

4.2. Период проведения работ _____ - _____
(указывается наименование документа: программы, плана)

4.3 Ожидаемый результат (по состоянию доступности) после выполнения работ по адаптации: _____ - _____

Оценка результата исполнения программы, плана (по состоянию доступности)

4.4. Для принятия решения требуется, не требуется (нужное подчеркнуть):
Согласование: с вышестоящей организацией и общественной организацией инвалидов _____

Имеется заключение уполномоченной организации о состоянии доступности объекта (наименование документа и выдавшей его организации, дата), прилагается _____

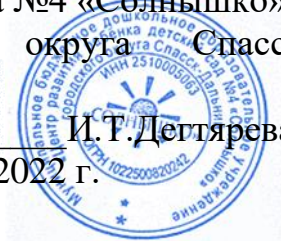
4.5. Информация размещена (обновлена) на Карте доступности субъекта РФ дата, будет размещена на портале Администрации Приморского края «Доступная среда. Учимся жить вместе» _____

5. Особые отметки

Паспорт сформирован на основании:

1. Анкеты (информации об объекте) от «____» _____ 20____ г.,
2. Акта обследования объекта: № акта _____ от «____» _____ 20____ г.

УТВЕРЖДАЮ
Заведующий муниципального
бюджетного дошкольного
образовательного учреждения
«Центра развития ребенка
детского сада №4 «Солнышко»
городского округа Спасск-
Дальний
И.Т. Дегтярева
«27» апреля 2022 г.



АНКЕТА
(информация об объекте социальной инфраструктуры)
К ПАСПОРТУ ДОСТУПНОСТИ ОСИ

№ _____

1. Общие сведения об объекте

- 1.1.1. Наименование (вид) объекта: образовательное учреждение
1.2. Адрес объекта: 692237 Спасск-Дальний, ул. Красногвардейская, 87/3а
1.3. Сведения о размещении объекта:
- отдельно стоящее здание ___ 2 ___ этажей, ___ 1082,2 кв.м ___
- часть здания ___ - ___ этажей (или на ___ - ___ этаже), ___ - ___ кв.м
- наличие прилегающего земельного участка (да, нет); 11,812 кв.м
1.4. Год постройки здания ___ 1972 ____,
последнего капитального ремонта ___ - ___.
1.5. Дата предстоящих плановых ремонтных работ:
текущего - ___ 2016 г. ____, капитального ___ - ___.

сведения об организации, расположенной на объекте:

- 1.6. Название организации (учреждения) (полное юридическое наименование – согласно Уставу, краткое наименование): Муниципальное бюджетное дошкольное образовательное учреждение «Центр развития ребенка детский сад №4 «Солнышко» городского округа Спасск-Дальний, МБДОУ ЦРР детский сад №4 «Солнышко»
1.7. Юридический адрес организации (учреждения): 692238, Спасск-Дальний, ул. Красногвардейская, 87/3а
1.8. Основание для пользования объектом (оперативное управление, аренда, собственность)
1.9. Форма собственности (государственная, негосударственная, муниципальная).
1.10. Территориальная принадлежность (федеральная, региональная, муниципальная).
1.11. Вышестоящая организация (наименование):
Администрация городского округа Спасск-Дальний
1.12. Адрес вышестоящей организации, другие координаты:
692245, г. Спасск-Дальний, ул. Борисова, 17.

2. Характеристика деятельности организации на объекте

- 2.1 Сфера деятельности (здравоохранение, **образование**, социальная защита, физическая культура и спорт, культура, связь и информация, транспорт, жилой фонд, потребительский рынок и сфера услуг, другое)

2.2 Виды оказываемых услуг: ___образовательная деятельность по программам дошкольного образования___.

2.3 Форма оказания услуг: (на объекте, с длительным пребыванием, в т.ч. проживанием, на дому, дистанционно)

2.4 Категории обслуживаемого населения по возрасту: (дети, взрослые трудоспособного возраста, пожилые; все возрастные категории)

2.5 Категории обслуживаемых инвалидов: инвалиды, передвигающиеся на коляске, инвалиды с нарушениями опорно-двигательного аппарата; нарушениями зрения, нарушениями слуха, нарушениями умственного развития

2.6 Плановая мощность: посещаемость (количество обслуживаемых в день), вместимость, пропускная способность) ___240 чел. ___

2.7 Участие в исполнении ИПР инвалида, ребенка-инвалида (да, нет)

3. Состояние доступности объекта для инвалидов и других маломобильных групп населения (МГН)

3.1 Путь следования к объекту пассажирским транспортом

(описать маршрут движения с использованием пассажирского транспорта)

На городских автобусах по маршрутам №№ 36,7,106,5,20,121,11 до остановки СТА (центр, 1 пешеходный переход, движение на юг по улице красногвардейской),

наличие адаптированного пассажирского транспорта к объекту _____ да _____

3.2 Путь к объекту от ближайшей остановки пассажирского транспорта:

3.2.1 расстояние до объекта от остановки транспорта ___120 м. ___;

3.2.2 время движения (пешком) ___5-7 мин. ___;

3.2.3 наличие выделенного от проезжей части пешеходного пути (да, нет);

3.2.4 перекрестки: нерегулируемые; регулируемые, со звуковой сигнализацией, таймером; нет ___;

3.2.5 информация на пути следования к объекту: акустическая, тактильная, визуальная; нет ___.

3.2.6 Перепады высоты на пути: есть, нет (описать)

Их обустройство для инвалидов на коляске: да, нет.

ДОУ расположено на возвышенном месте, в связи с чем, наблюдается незначительный перепад высоты по пути следования В ДОУ от остановки городского транспорта.

3.3 Вариант организации доступности ОСИ (формы обслуживания) * с учетом СП35-101-2001

№№ п/п	Категория инвалидов (вид нарушения)	Вариант организации доступности объекта (формы обслуживания)*
1.	Все категории инвалидов и МГН	
	<i>в том числе инвалиды:</i>	
2	передвигающиеся на креслах-колясках	ДУ
3	с нарушениями опорно-двигательного аппарата	А
4	с нарушениями зрения	А
5	с нарушениями слуха	А
6	с нарушениями умственного развития	А

* - указывается один из вариантов: «А», «Б», «ДУ», «ВНД»:

«А» - доступность всех зон и помещений (универсальная);

«Б» - выделены для обслуживания инвалидов специальные участки и помещения;

«ДУ» - обеспечена условная доступность: помощь сотрудника организации, либо услуги предоставляются на дому или дистанционно;

«ВНД» - доступность не организована (временно недоступно).

4. Управленческое решение

4.1. Рекомендации по адаптации основных структурных элементов объекта

№ № п \п	Основные структурно-функциональные зоны объекта	Рекомендации по адаптации объекта (вид работы)*
1	Территория, прилегающая к зданию (участок)	Не требуется
2	Вход (входы) в здание	Текущий ремонт, оборудование пандуса
3	Пути движения внутри здания (т.ч . пути эвакуации)	Помощь сотрудника
4	Зона целевого назначения здания (целевого посещения объекта)	Помощь сотрудника
5	Санитарно-гигиенические помещения	Текущий ремонт, оборудование поручней
6	Система информации на объекте (на всех зонах)	Не требуется
7	Пути движения к объекту (от остановки транспорта)	Не требуется
8	Все зоны и участки	Текущий ремонт, оборудование пандуса на входе в здание, оборудование поручней в санитарно - гигиеническом помещении в 2022 году, помощь сотрудника при передвижении внутри здания и в зоне целевого назначения,.

*- указывается один из вариантов (видов работ): не нуждается; ремонт (текущий, капитальный); индивидуальное решение с ТСР; технические решения невозможны – организация альтернативной формы обслуживания

Размещение информации на Карте доступности субъекта РФ согласовано:

Заведующий МБДОУ ЦРР детским садом

№ 4 «Солнышко» г.о. Спасск-Дальний,

Тел.8(42352)92-73-66

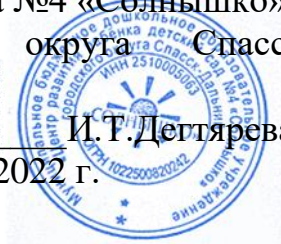
Детсп



И.Т.Дегтярева

(подпись, Ф.И.О., должность; координаты для связи уполномоченного представителя объекта)

УТВЕРЖДАЮ
Заведующий муниципального
бюджетного дошкольного
образовательного учреждения
«Центра развития ребенка
детского сада №4 «Солнышко»
городского округа Спасск-
Дальний
И.Т. Дегтярева
«27» апреля 2022 г.



**АКТ ОБСЛЕДОВАНИЯ
объекта социальной инфраструктуры
К ПАСПОРТУ ДОСТУПНОСТИ ОСИ
№ _____**

**город Спасск-Дальний
Приморского края**

Наименование территориального
образования субъекта РФ

«27» апреля 2022 г.

1. Общие сведения об объекте

- 1.1. Наименование (вид) объекта: образовательное учреждение
- 1.2. Адрес объекта: 692237 Спасск-Дальний, ул. Красногвардейская, 87/3а
- 1.3. Сведения о размещении объекта:
 - отдельно стоящее здание ___ 2 ___ этажей, ___ 1082,2 кв.м ___;
 - часть здания ___ - ___ этажей (или на ___ - ___ этаже), ___ - ___ кв.м.;
 - наличие прилегающего земельного участка (да, нет); 11,812 кв.м.
- 1.4. Год постройки здания ___ 1972 ___,
последнего капитального ремонта ___ - ___.
- 1.5. Дата предстоящих плановых ремонтных работ:
текущего - ___ 2016 г. ___, капитального ___ - ___.
- 1.6. Название организации (учреждения) (полное юридическое наименование – согласно Уставу, краткое наименование): Муниципальное бюджетное дошкольное образовательное учреждение «Центр развития ребенка детский сад №4 «Солнышко» городского округа Спасск-Дальний, МБДОУ ЦРР детский сад №4 «Солнышко»
- 1.7. Юридический адрес организации (учреждения): 692238, Спасск-Дальний, ул. Красногвардейская, 87/3а

2. Характеристика деятельности организации на объекте

- 2.1 Сфера деятельности (здравоохранение, образование, социальная защита, физическая культура и спорт, культура, связь и информация, транспорт, жилой фонд, потребительский рынок и сфера услуг, другое) - **образование.**
- 2.2 Виды оказываемых услуг: - **образовательная деятельность по программам дошкольного образования.**
- 2.3 Форма оказания услуг: (на объекте, с длительным пребыванием, в т.ч. проживанием, на дому, дистанционно) - **на объекте.**

2.4 Категории обслуживаемого населения по возрасту: (дети, взрослые трудоспособного возраста, пожилые; все возрастные категории) – **дети дошкольного возраста.**

2.5 Категории обслуживаемых инвалидов: - **инвалиды, передвигающиеся на коляске, инвалиды с нарушениями опорно-двигательного аппарата; нарушениями зрения, нарушениями слуха, нарушениями умственного развития**

2.6 Плановая мощность: посещаемость (количество обслуживаемых в день), вместимость, пропускная способность) - **240 чел.**

2.7 Участие в исполнении ИПР инвалида, ребенка-инвалида (да, нет) – **нет.**

3. Состояние доступности объекта

3.1 Путь следования к объекту пассажирским транспортом

(описать маршрут движения с использованием пассажирского транспорта)

На городских автобусах по маршрутам №№ 36,7,106,5,20,121,11 до остановки СТА (центр, 1 пешеходный переход, движение на юг по улице Красногвардейской),

наличие адаптированного пассажирского транспорта к объекту _____ да _____

3.2 Путь к объекту от ближайшей остановки пассажирского транспорта:

3.2.1 расстояние до объекта от остановки транспорта ___ 120 м. ___;

3.2.2 время движения (пешком) ___ 5-7 мин. ___;

3.2.3 наличие выделенного от проезжей части пешеходного пути (*да, нет*);

3.2.4 перекрестки: *нерегулируемые; регулируемые, со звуковой сигнализацией, таймером; нет* ___;

3.2.5 информация на пути следования к объекту: *акустическая, тактильная, визуальная; нет* ___.

3.2.6 Перепады высоты на пути: *есть, нет* (описать)

Их обустройство для инвалидов на коляске: *да, нет.*

ДОУ расположено на возвышенном месте, в связи с чем, наблюдается незначительный перепад высоты по пути следования В ДОУ от остановки городского транспорта.

3.3 Организация доступности объекта для инвалидов – форма обслуживания

№№ п/п	Категория инвалидов (вид нарушения)	Вариант организации доступности объекта (формы обслуживания)*
1.	Все категории инвалидов и МГН	
	<i>в том числе инвалиды:</i>	
2	передвигающиеся на креслах-колясках	ДУ
3	с нарушениями опорно-двигательного аппарата	А
4	с нарушениями зрения	А
5	с нарушениями слуха	А
6	с нарушениями умственного развития	А

* - указывается один из вариантов: «А», «Б», «ДУ», «ВНД».

3.4 Состояние доступности основных структурно - функциональных зон

№ № п/п	Основные структурно-функциональные зоны	Состояние доступности, в том числе для основных категорий инвалидов**	Приложение	
			№ на плане	№ фото
1	Территория, прилегающая к зданию (участок)	ДП-В	1,2	1,2
2	Вход (входы) в здание	ДЧ-И (О,С,Г,У)	3,4	3,4
3	Путь (пути) движения внутри здания (в т.ч. пути эвакуации)	ДЧ-И (О,С,Г,У)	5,6,7	6,7
4	Зона целевого назначения здания (целевого посещения объекта)	ДЧ-И (О,С,Г,У)	6,7,8 9,10,11, 12,13,16	8 9,10
5	Санитарно-гигиенические помещения	ДЧ-И (О,С,Г,У)	14, 15,16	14,15 16
6	Система информации на объекте (на всех зонах)	ДЧ-В	8,9,7,10	8,9,7, 10
7	Пути движения к объекту (от остановки транспорта)	ДП-В	1	1

** Указывается: **ДП-В** - доступно полностью всем; **ДП-И** (К, О, С, Г, У) – доступно полностью избирательно (указать категории инвалидов); **ДЧ-В** - доступно частично всем; **ДЧ-И** (К, О, С, Г, У) – доступно частично избирательно (указать категории инвалидов); **ДУ** - доступно условно, **ВНД** - недоступно

3.5. ИТОГОВОЕ ЗАКЛЮЧЕНИЕ: *территория, прилегающая к зданию детского сада доступна для всех категорий инвалидов. Вход в здание возможен для всех, кроме инвалидов, передвигающихся на коляске (К). Планируется установка пандуса. В полной доступности пути движения по зданию 1 этажа. Доступ на второй этаж по лестнице, включая пути эвакуации, доступен всем, кроме инвалидов, передвигающихся на коляске (К). Технические решения невозможны – организация альтернативной формы обслуживания (помощь сотрудника). Зоны целевого назначения, в данном случае это групповые помещения, кабинеты, музыкальный зал и группы второго этажа находятся в полной доступности кроме инвалидов, передвигающихся на коляске (К). Санитарно-гигиенические помещения доступны частично избирательно. Помещения имеют небольшую площадь, нет поручней. Необходимы технические решения по установке поручней. Система информации и связи доступны частично для всех категорий инвалидов.*

4. Управленческое решение (проект)

4.1. Рекомендации по адаптации основных структурных элементов объекта:

№ № п \ п	Основные структурно-функциональные зоны объекта	Рекомендации по адаптации объекта (вид работы)*
1	Территория, прилегающая к зданию (участок)	Не требуется
2	Вход (входы) в здание	Текущий ремонт, оборудование пандуса.
3	Путь (пути) движения внутри здания (в т.ч. пути эвакуации)	Помощь сотрудника
4	Зона целевого назначения здания (целевого посещения объекта)	Помощь сотрудника
5	Санитарно-гигиенические помещения	Текущий ремонт, оборудование поручней.
6	Система информации на объекте (на всех зонах)	Не требуется
7	Пути движения к объекту (от остановки транспорта)	Не требуется
8	Все зоны и участки	Текущий ремонт, оборудование пандуса на входе в здание, оборудование поручней в санитарно - гигиеническом помещении в 2022 году, помощь сотрудника при передвижении внутри здания и в зоне целевого назначения.

*- указывается один из вариантов (видов работ): не нуждается; ремонт (текущий, капитальный); индивидуальное решение с ТСР; технические решения невозможны – организация альтернативной формы обслуживания

4.2. Период проведения работ: _____ - _____
(указывается наименование документа: программы, плана)

4.3 Ожидаемый результат (по состоянию доступности) после выполнения работ по адаптации:

Оценка результата исполнения программы, плана (по состоянию доступности): _ _

4.4. Для принятия решения требуется, не требуется (нужное подчеркнуть):

4.4.1. согласование на Комиссии: не требуется _____ - _____

(наименование Комиссии по координации деятельности в сфере обеспечения доступной среды жизнедеятельности для инвалидов и других МГН);

4.4.2. согласование работ с надзорными органами (в сфере проектирования и строительства, архитектуры, охраны памятников, другое - указать) _____ - _____;

4.4.3. техническая экспертиза; _____ - _____;

4.4.4. согласование с вышестоящей организацией _____ - _____;

4.4.5. согласование с общественными организациями инвалидов _____ - _____;

4.4.6. другое

Имеется заключение уполномоченной организации о состоянии доступности объекта (наименование документа и выдавшей его организации, дата), прилагается _____ - _____.

4.7. Информация может быть размещена (обновлена) на Карте доступности субъекта РФ:

будет размещена на портале Администрации Приморского края «Доступная среда.

Учимся жить вместе» _____.

(наименование сайта, портала)

5. Особые отметки

ПРИЛОЖЕНИЯ:

Результаты обследования:

- | | |
|--|----------------|
| 1. Территории, прилегающей к объекту | на <u>1</u> л. |
| 2. Входа (входов) в здание | на <u>1</u> л. |
| 3. Путей движения в здании | на <u>1</u> л. |
| 4. Зоны целевого назначения объекта | на <u>1</u> л. |
| 5. Санитарно-гигиенических помещений | на <u>1</u> л. |
| 6. Системы информации (и связи) на объекте | на <u>1</u> л. |

Результаты фото фиксации на объекте 19 фото на 13 л.
Поэтажные планы, паспорт БТИ: 3 фото на 3 л.
Другое (в том числе дополнительная информация о путях движения к объекту) -.

Руководитель рабочей группы:

Заведующий муниципального бюджетного дошкольного образовательного учреждения «Центра развития ребенка детского сада №4 «Солнышко» городского округа Спасск-Дальний _____

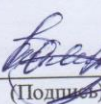

(Подпись)



И.Т. Дегтярева

Члены рабочей группы:

Ответственный за разработку паспорта доступности в образовательной организации
Инспектор назначения
Отдела по городскому округу
Спасск-Дальний и Спасскому муниципальному району КГКУ «Центр социальной поддержки населения Приморского края» _____

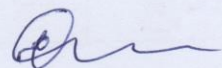

(Подпись)

Т.А. Миц

В том числе


представители общественных организаций инвалидов:

Председатель Приморской организации ВОИ «Всероссийского общества слепых»
Спасского межрайонного общества слепых _____


(Подпись)

О.Н. Смирнова

Председатель городской общественной организации инвалидов Приморского края ВОИ _____


(Подпись)

Н.Д. Бренюк

Управленческое решение рабочей группы согласовано « » 20 г.
(протокол №)

Комиссией (название) _____

ПРИЛОЖЕНИЕ 1
к Акту обследования ОСИ к паспорту доступности ОСИ
№ _____ от «27» апреля 2022 г.

I Результаты обследования:

1. Территории, прилегающей к зданию (участка)

Муниципальное бюджетное дошкольное образовательное учреждение
«Центр развития ребенка детский сад № 4 «Солнышко» городского округа
Спасск-Дальний, 692238 Спасск-Дальний, ул. Красногвардейская, 87/3а _____

Наименование объекта, адрес

№ п/п	Наименование функционально-планировочного элемента	Наличие элемента			Выявленные нарушения и замечания		Работы по адаптации объектов	
		есть/нет	№ на плане	№ фото	Содержание	Значимо для инвалида (категория)	Содержание	Виды работ
1.1	Вход (входы) на территорию	есть	1	№1	Нет замечаний	ДП-В	Не требуются	-
1.2	Путь (пути) движения на территории	есть	2,3	№2,3	Нет замечаний	ДП-В	Не требуются	-
1.3	Лестница (наружная)	нет	-	-	-	-	-	-
1.4	Пандус (наружный)	нет	-	-	-	-	-	-
1.5	Автостоянка и парковка	нет	-	-	-	-	-	-
	Общие требования к зоне	есть	1,2,3	№ 1,2,3	Нет замечаний	ДП-В	Не требуются	-

II Заключение по зоне:

Наименование структурно-функциональной зоны	Состояние доступности* (к пункту 3.4 Акта обследования ОСИ)	Приложение		Рекомендации по адаптации (вид работы) ** к пункту 4.1 Акта обследования ОСИ
		№ на плане	№ фото	
Территория, прилегающая, к зданию (участка)	ДП-В	№ 1,2,3	1,2,3	Не требуется

* указывается: **ДП-В** - доступно полностью всем; **ДП-И** (К, О, С, Г, У) – доступно полностью избирательно (указать категории инвалидов); **ДЧ-В** - доступно частично всем; **ДЧ-И** (К, О, С, Г, У) – доступно частично избирательно (указать категории инвалидов); **ДУ** - доступно условно, **ВНД** - недоступно

**указывается один из вариантов: не нуждается; ремонт (текущий, капитальный); индивидуальное решение с ТСР; технические решения невозможны – организация альтернативной формы обслуживания

Комментарий к заключению: *доступно полностью всем.*

ПРИЛОЖЕНИЕ 2
к Акту обследования ОСИ к паспорту доступности ОСИ
№ _____ от «27» апреля 2022 г.

I Результаты обследования:

2. Входа (входов) в здание

Муниципальное бюджетное дошкольное образовательное учреждение
«Центр развития ребенка детский сад № 4 «Солнышко» городского округа
Спасск-Дальний, 692238 Спасск-Дальний, ул. Красногвардейская, 87/3а

Наименование объекта, адрес

№ п/п	Наименование функционально-планировочного элемента	Наличие элемента		Выявленные нарушения и замечания		Работы по адаптации объектов		
		есть/нет	№ на плане	№ фото	Содержание	Значимо для инвалида (категория)	Содержание	Виды работ
2.1	Лестница (наружная)	нет			Нет возможности заехать на коляске	К	Установка пандуса	ТР
2.2	Пандус (наружный)	нет			Нет возможности заехать на коляске	К	Установка пандуса	ТР
2.3	Входная площадка (перед дверью)	есть	4	4	Нет замечаний	-	Не требуются	ТР
2.4	Дверь (входная)	есть	5	5	Нет замечаний	-	Не требуются	-
2.5	Тамбур	есть	5	5	Нет замечаний	-	Не требуются	-
	ОБЩИЕ требования к зоне	есть	4,5	4,5	Нет возможности заехать на коляске	К	Установка пандуса	ТР

II Заключение по зоне:

Наименование структурно-функциональной зоны	Состояние доступности* (к пункту 3.4 Акта обследования ОСИ)	Приложение		Рекомендации по адаптации (вид работы)** к пункту 4.1 Акта обследования ОСИ
		№ на плане	№ фото	
Вход в здание	ДЧ-И (О,С,Г,У)	4,5	4,5	ТР

* указывается: **ДП-В** - доступно полностью всем; **ДП-И** (К, О, С, Г, У) – доступно полностью избирательно (указать категории инвалидов); **ДЧ-В** - доступно частично всем; **ДЧ-И** (К, О, С, Г, У) – доступно частично избирательно (указать категории инвалидов); **ДУ** - доступно условно, **ВНД** - недоступно

**указывается один из вариантов: не нуждается; ремонт (текущий, капитальный); индивидуальное решение с ТСР; технические решения невозможны – организация альтернативной формы обслуживания

Комментарий к заключению: *доступно частично всем, кроме инвалидов, передвигающихся в коляске.*

ПРИЛОЖЕНИЕ 3
к Акту обследования ОСИ к паспорту доступности ОСИ
№ _____ от «27» апреля 2022 г.

I Результаты обследования:

3. Пути (путей) движения внутри здания (в т.ч. путей эвакуации)

Муниципальное бюджетное дошкольное образовательное учреждение
«Центр развития ребенка детский сад № 4 «Солнышко» городского округа
Спасск-Дальний, 692238 Спасск-Дальний, ул. Красногвардейская, 87/3а

Наименование объекта, адрес

№ п/п	Наименование функционально-планировочного элемента	Наличие элемента			Выявленные нарушения и замечания		Работы по адаптации объектов	
		есть/нет	№ на плане	№ фото	Содержание	Значимо для инвалида (категория)	Содержание	Виды работ
3.1	Коридор (вестибюль, зона ожидания, галерея, балкон)	есть	5,6	6	Нет замечаний	-	Не требуются	-
3.2	Лестница (внутри здания)	есть	6,7	6,7	Нет возможности подняться на 2 этаж	К	Техническое решение невозможно	Помощь сотрудника
3.3	Пандус (внутри здания)	нет	-	-	-	-	-	-
3.4	Лифт пассажирский (или подъемник)	нет	-	-	-	-	-	-
3.5	Дверь	нет	-	-	-	-	-	-
3.6	Пути эвакуации (в т.ч. зоны безопасности)	есть	5,6,7	5,6,7	Нет возможности спуститься в зоны безопасности	К	Техническое решение невозможно	Помощь сотрудника
	ОБЩИЕ требования к зоне	есть	5,6,7	5,6,7	Нет возможности подняться на 2 этаж и спуститься в зоны безопасности	К	Техническое решение невозможно	Помощь сотрудника

II Заключение по зоне:

Наименование структурно-функциональной зоны	Состояние доступности* (к пункту 3.4 Акта обследования ОСИ)	Приложение		Рекомендации по адаптации (вид работы) ** к пункту 4.1 Акта обследования ОСИ
		№ на плане	№ фото	
Пути (пути) движения внутри здания (в т.ч. пути эвакуации)	ДЧ-И (О,С,Г,У)	5,6,7	5,6,7	Помощь сотрудника

* указывается: **ДП-В** - доступно полностью всем; **ДП-И** (К, О, С, Г, У) – доступно полностью избирательно (указать категории инвалидов); **ДЧ-В** - доступно частично всем; **ДЧ-И** (К, О, С, Г, У) – доступно частично избирательно (указать категории инвалидов); **ДУ** - доступно условно, **ВНД** - недоступно

**указывается один из вариантов: не нуждается; ремонт (текущий, капитальный); индивидуальное решение с ТСР; технические решения невозможны – организация альтернативной формы обслуживания

Комментарий к заключению: *технические решения невозможны – организация альтернативной формы обслуживания (помощь сотрудника).*

ПРИЛОЖЕНИЕ 4(Г)
к Акту обследования ОСИ к паспорту доступности ОСИ
№ _____ от «27» апреля 2022 г.

I Результаты обследования:

4. Зоны целевого назначения здания (целевого посещения объекта)

Вариант I – зона обслуживания инвалидов

Муниципальное бюджетное дошкольное образовательное учреждение
«Центр развития ребенка детский сад № 4 «Солнышко» городского округа
Спасск-Дальний, 692238 Спасск-Дальний, ул. Красногвардейская, 87/3а

Наименование объекта, адрес

№ п/п	Наименование функционально-планировочного элемента	Наличие элемента			Выявленные нарушения и замечания		Работы по адаптации объектов	
		есть/нет	№ на плане	№ фото	Содержание	Значимо для инвалида (категория)	Содержание	Виды работ
4.1	Кабинетная форма обслуживания	есть	8	8	Нет замечаний	-	Не требуются	-
4.2	Зальная форма обслуживания Физкультурный зал Музыкальный зал	есть	10	10	Нет замечаний	-	Не требуются	-
			11	11	Нет возможности подняться на 2 этаж	К	Техническое решение невозможно	Помощь сотрудника
4.3	Прилавочная форма обслуживания	нет	-	-	-	-	-	-
4.4	Форма обслуживания с перемещением по маршруту	нет	-	-	-	-	-	-
4.5	Кабина индивидуального обслуживания	нет	-	-	-	-	-	-
	ОБЩИЕ требования к зоне	есть	8,10,11	8,10,11	Нет возможности подняться на 2 этаж	К	Техническое решение невозможно	Помощь сотрудника

II Заключение по зоне:

Наименование структурно-функциональной зоны	Состояние доступности* (к пункту 3.4 Акта обследования ОСИ)	Приложение		Рекомендации по адаптации (вид работы) ** к пункту 4.1 Акта обследования ОСИ
		№ на плане	№ фото	
Зоны целевого назначения здания (целевого посещения объекта) Вариант I – зона обслуживания инвалидов	ДЧ-И(О,С,Г,У)	8,10,11	8,10,11	Помощь сотрудника

* указывается: **ДП-В** - доступно полностью всем; **ДП-И** (К, О, С, Г, У) – доступно полностью избирательно (указать категории инвалидов); **ДЧ-В** - доступно частично всем; **ДЧ-И** (К, О, С, Г, У) – доступно частично избирательно (указать категории инвалидов); **ДУ** - доступно условно, **ВНД** - недоступно

**указывается один из вариантов: не нуждается; ремонт (текущий, капитальный); индивидуальное решение с ТСР; технические решения невозможны – организация альтернативной формы обслуживания

Комментарий к заключению: **технические решения невозможны – организация альтернативной формы обслуживания: доступно полностью всем.**

I Результаты обследования:

4. Зоны целевого назначения здания (целевого посещения объекта)

Вариант II – места приложения труда

Муниципальное бюджетное дошкольное образовательное учреждение
«Центр развития ребенка детский сад № 4 «Солнышко» городского округа
Спасск-Дальний, 692238 Спасск-Дальний, ул. Красногвардейская, 87/3а _____

Наименование объекта, адрес

Наименование функционально-планировочного элемента	Наличие элемента			Выявленные нарушения и замечания		Работы по адаптации объектов	
	есть/нет	№ на плане	№ фото	Содержание	Значимо для инвалида (категория)	Содержание	Виды работ
Место приложения труда	-	-	-	-	-	-	-

II Заключение по зоне:

Наименование структурно-функциональной зоны	Состояние доступности* (к пункту 3.4 Акта обследования ОСИ)	Приложение		Рекомендации по адаптации (вид работы)** к пункту 4.1 Акта обследования ОСИ
		№ на плане	№ фото	
-	-	-	-	-

* указывается: **ДП-В** - доступно полностью всем; **ДП-И** (К, О, С, Г, У) – доступно полностью избирательно (указать категории инвалидов); **ДЧ-В** - доступно частично всем; **ДЧ-И** (К, О, С, Г, У) – доступно частично избирательно (указать категории инвалидов); **ДУ** - доступно условно, **ВНД** - недоступно

**указывается один из вариантов: не нуждается; ремонт (текущий, капитальный); индивидуальное решение с ТСР; технические решения невозможны – организация альтернативной формы обслуживания

Комментарий к заключению: *технические решения невозможны – организация альтернативной формы обслуживания.*

I Результаты обследования:

4. Зоны целевого назначения здания (целевого посещения объекта)

Вариант III – жилые помещения

Муниципальное бюджетное дошкольное образовательное учреждение
«Центр развития ребенка детский сад № 4 «Солнышко» городского округа
Спасск-Дальний, 692238 Спасск-Дальний, ул. Красногвардейская, 87/3а _____

Наименование объекта, адрес

Наименование функционально-планировочного элемента	Наличие элемента			Выявленные нарушения и замечания		Работы по адаптации объектов	
	есть/нет	№ на плане	№ фото	Содержание	Значимо для инвалида (категория)	Содержание	Виды работ
Жилые помещения	есть	12,13, 14	12,13, 14	Нет замечаний	ДП-В	Не требуется	-

II Заключение по зоне:

Наименование структурно-функциональной зоны	Состояние доступности* (к пункту 3.4 Акта обследования ОСИ)	Приложение		Рекомендации по адаптации (вид работы)** к пункту 4.1 Акта обследования ОСИ
		№ на плане	№ фото	
Жилые помещения	ДП-В	12-14	12-14	Не требуется

* указывается: **ДП-В** - доступно полностью всем; **ДП-И** (К, О, С, Г, У) – доступно полностью избирательно (указать категории инвалидов); **ДЧ-В** - доступно частично всем; **ДЧ-И** (К, О, С, Г, У) – доступно частично избирательно (указать категории инвалидов); **ДУ** - доступно условно, **ВНД** - недоступно

**указывается один из вариантов: не нуждается; ремонт (текущий, капитальный); индивидуальное решение с ТСП; технические решения невозможны – организация альтернативной формы обслуживания

Комментарий к заключению: *доступно полностью всем.*

ПРИЛОЖЕНИЕ 5
к Акту обследования ОСИ к паспорту доступности ОСИ
№ _____ от «27» апреля 2022 г.

I Результаты обследования:

5. Санитарно-гигиенических помещений

Муниципальное бюджетное дошкольное образовательное учреждение «Центр развития ребенка детский сад № 4 «Солнышко» городского округа Спасск-Дальний, 692238 Спасск-Дальний, ул. Красногвардейская, 87/3а _____
Наименование объекта, адрес

№ п/п	Наименование функционально-планировочного элемента	Наличие элемента			Выявленные нарушения и замечания		Работы по адаптации объектов	
		есть/ нет	№ на плане	№ фото	Содержание	Значимо для инвалида (категория)	Содержание	Виды работ
5.1	Туалетная комната	есть	15,17	15, 17	Маленькая площадь помещения. Нет поручней.	К,О	Техническое решение по расширению площади невозможно. Установка поручней.	ТР
5.2	Душевая/ ванная комната	нет						
5.3	Бытовая комната (гардеробная)	нет						
	ОБЩИЕ требования к зоне	есть	15,17	15, 17	Маленькая площадь помещения. Нет поручней.	К,О	Техническое решение по расширению площади невозможно. Установка поручней.	ТР

II Заключение по зоне:

Наименование структурно-функциональной зоны	Состояние доступности* (к пункту 3.4 Акта обследования ОСИ)	Приложение		Рекомендации по адаптации (вид работы) ** к пункту 4.1 Акта обследования ОСИ
		№ на плане	№ фото	
Санитарно-гигиенические помещения	ДЧ-И (К,О,С, Г, У)	15,17 на плане	15,17	ТР

* указывается: **ДП-В** - доступно полностью всем; **ДП-И** (К, О, С, Г, У) – доступно полностью избирательно (указать категории инвалидов); **ДЧ-В** - доступно частично всем; **ДЧ-И** (К, О, С, Г, У) – доступно частично избирательно (указать категории инвалидов); **ДУ** - доступно условно, **ВНД** - недоступно

**указывается один из вариантов: не нуждается; ремонт (текущий, капитальный); индивидуальное решение с ТСР; технические решения невозможны – организация альтернативной формы обслуживания

Комментарий к заключению: *Маленькая площадь туалетной комнаты. Техническое решение по расширению площади невозможно. Необходимо установить поручни.*

I Результаты обследования:

6. Системы информации на объекте

Муниципальное бюджетное дошкольное образовательное учреждение
«Центр развития ребенка детский сад № 4 «Солнышко» городского округа
Спасск-Дальний, 692238 Спасск-Дальний, ул. Красногвардейская, 87/3а

Наименование объекта, адрес

№ п/п	Наименование функционально - планировочного элемента	Наличие элемента			Выявленные нарушения и замечания		Работы по адаптации объектов	
		есть/нет	№ на плане	№ фото	Содержание	Значимо для инвалида (категория)	Содержание	Виды работ
6.1	Визуальные средства	есть	9	9	Нет замечаний	ДЧ-В	Не требуется	-
6.2	Акустические средства	нет	-	-	-	-	-	-
6.3	Тактильные средства	есть	16	16	Нет замечаний	ДЧ-В	Не требуется	-
	ОБЩИЕ требования к зоне	есть	9,16	9,16	Нет замечаний	ДЧ-В	Не требуется	-

II Заключение по зоне:

Наименование структурно-функциональной зоны	Состояние доступности* (к пункту 3.4 Акта обследования ОСИ)	Приложение		Рекомендации по адаптации (вид работы) ** к пункту 4.1 Акта обследования ОСИ
		№ на плане	№ фото	
Системы информации на объекте	ДЧ-В	9,16	9,16	Не требуется

* указывается: **ДП-В** - доступно полностью всем; **ДП-И** (К, О, С, Г, У) – доступно полностью избирательно (указать категории инвалидов); **ДЧ-В** - доступно частично всем; **ДЧ-И** (К, О, С, Г, У) – доступно частично избирательно (указать категории инвалидов); **ДУ** - доступно условно, **ВНД** - недоступно

**указывается один из вариантов: не нуждается; ремонт (текущий, капитальный); индивидуальное решение с ТСР; технические решения невозможны – организация альтернативной формы обслуживания

Комментарий к заключению: *доступно частично всем.*

Вход на территорию МБДОУ ЦРР д/с № 4 «Солнышко»



Фото № 2

Подход к зданию/от центральных ворот/



Фото № 3

Центральный вход в здание



Фото № 4

Тамбур



Фото № 5

Центральный коридор

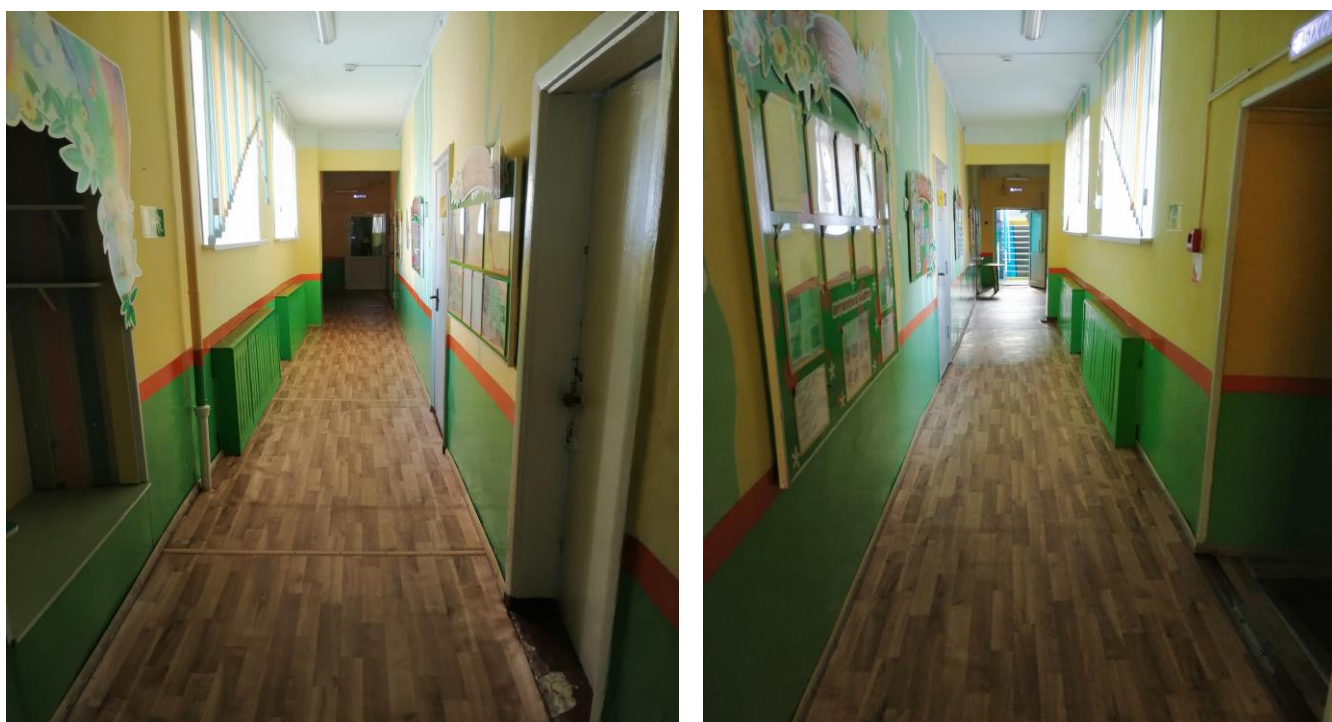


Фото № 6

Лестница на 2-ой этаж



Вход в кабинет



Фото № 8

Информационный стенд



Фото № 9

Физкультурный зал



Фото № 10

Музыкальный зал



Фото № 11

Приемная

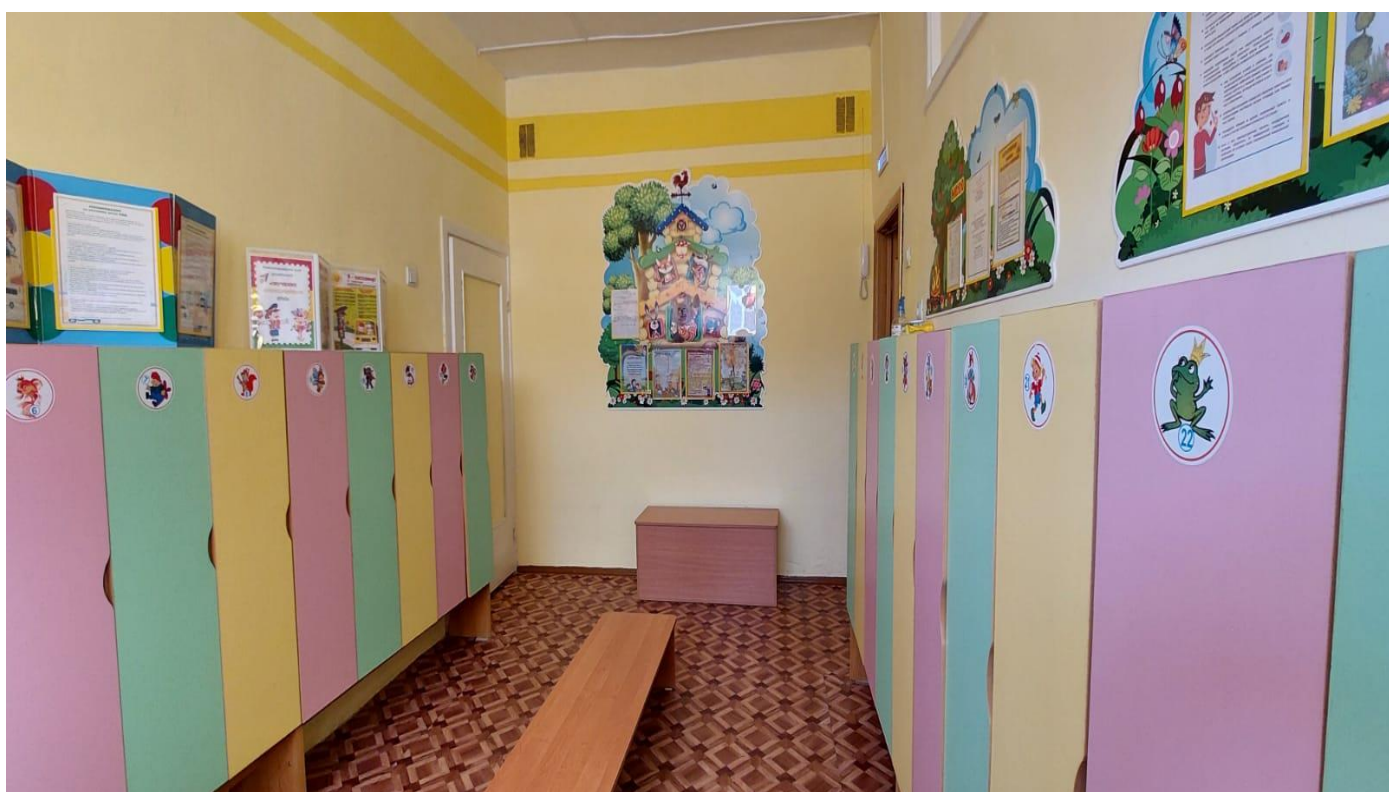


Фото № 12

Групповая комната



Фото № 13

Спальня



Фото № 14

Санузел

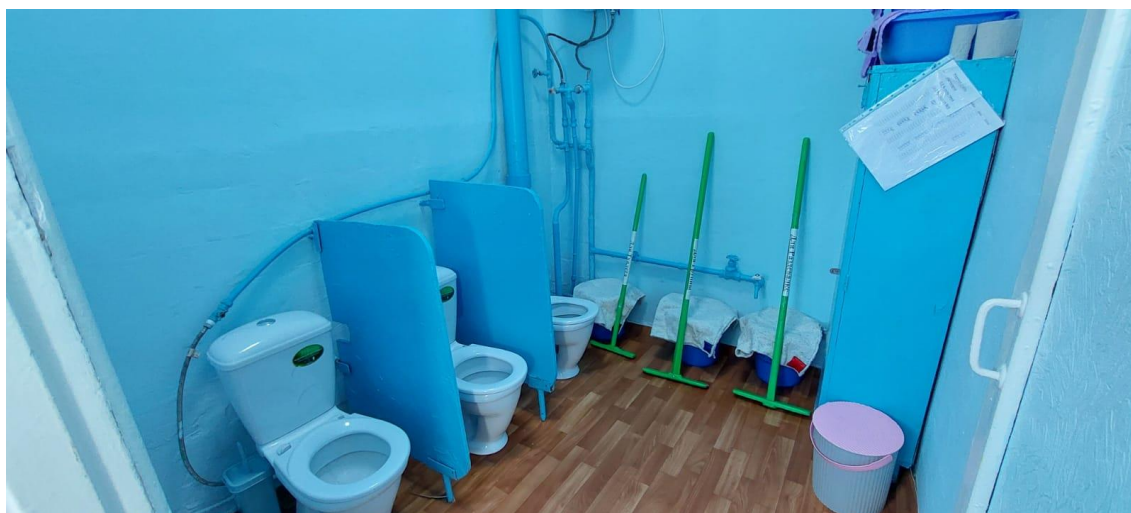


Фото № 15

Табличка Брайля

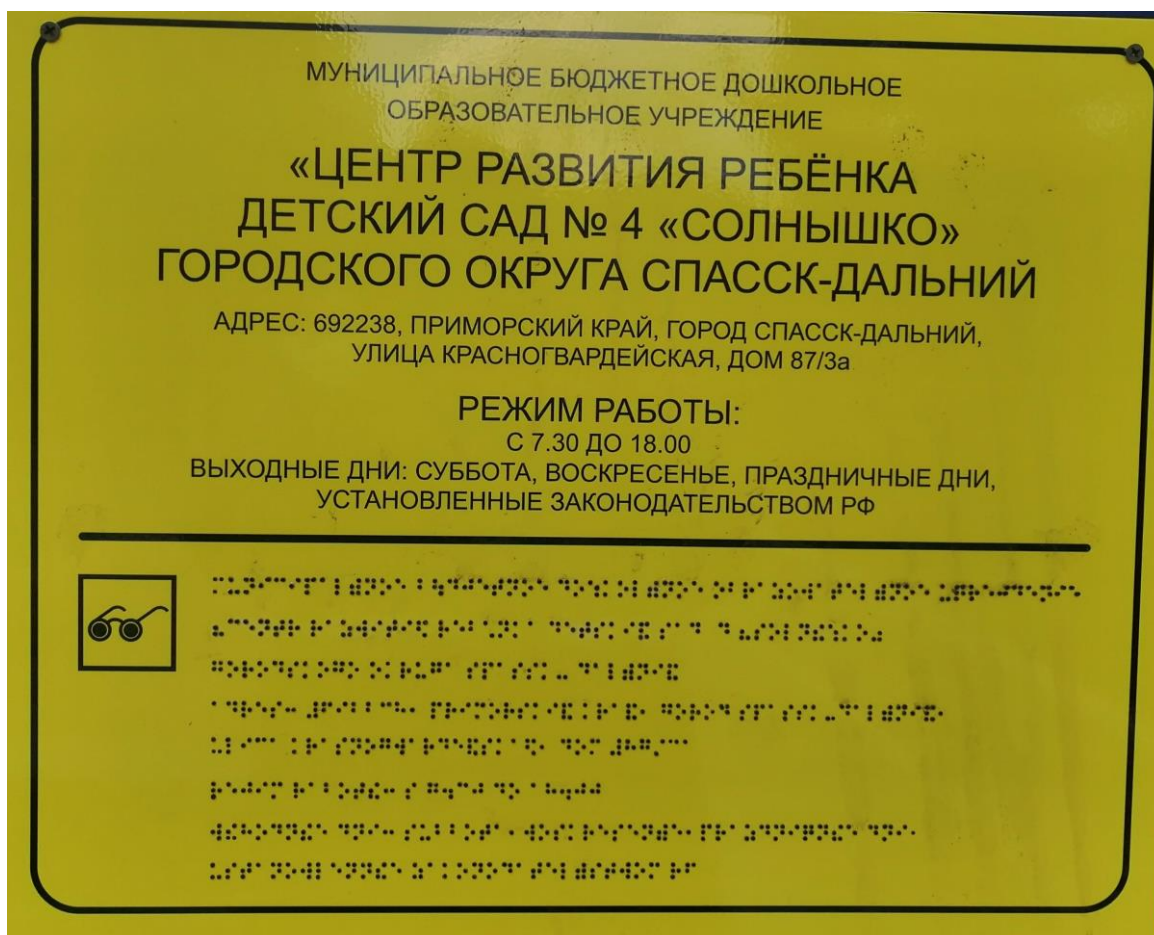


Фото № 16

Санузел общего пользования

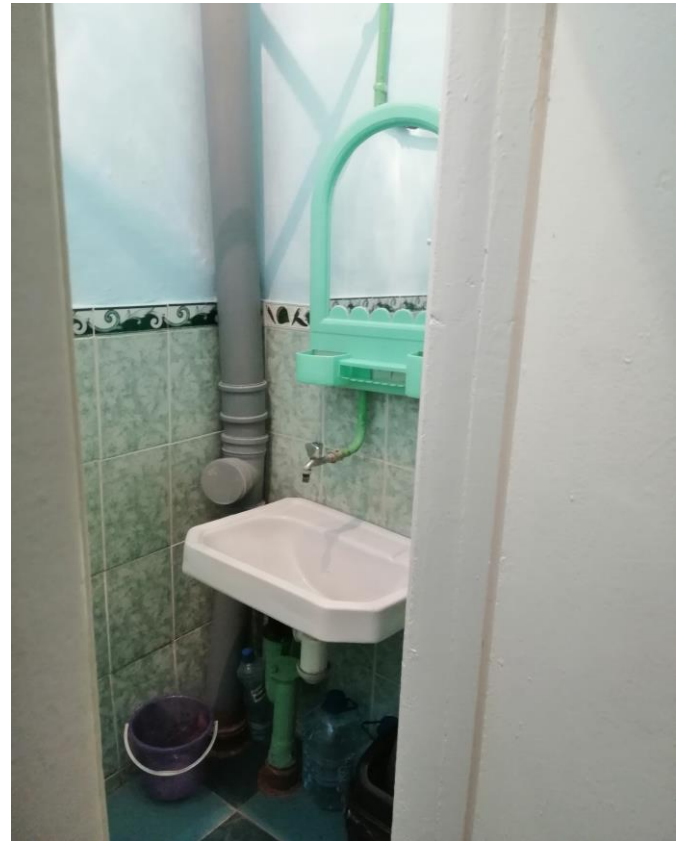


Фото № 17

План эвакуации 1 этаж



Фото 18

План эвакуации 2 этаж



Фото 19